



Créer une enquête Survey123 avec le concepteur Web



OBJECTIF

- Créer une nouvelle enquête Survey123



ÉTAPES

1. Naviguer sur le site <https://survey123.arcgis.com> ou sélectionner l'application Survey123 dans ArcGIS Online
2. Cliquer sur le bouton **Créer une enquête**
3. Cliquer sur le bouton **Commencer** de la partie Utilisation du concepteur web
4. Renseigner le nom, les balises, un résumé et une miniature
5. Cliquer sur le bouton **Créer**
6. Votre enquête a été créée et est prête à être configurée
7. Votre enquête est disponible sur la page d'accueil de l'app **Survey123**



RESSOURCES

- <https://doc.arcgis.com/fr/survey123/desktop/create-surveys/createsurveys.htm>
- <https://learn.arcgis.com/fr/projects/get-started-with-survey123/>



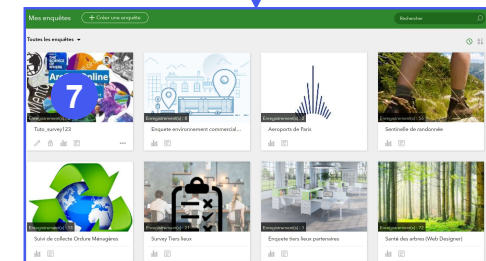
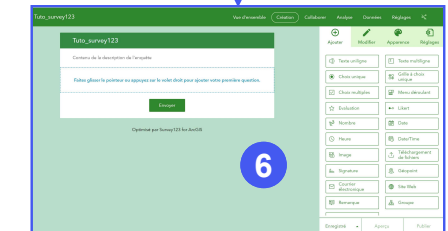
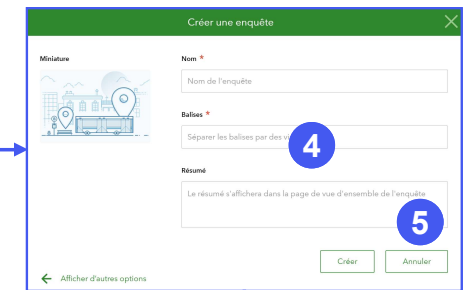
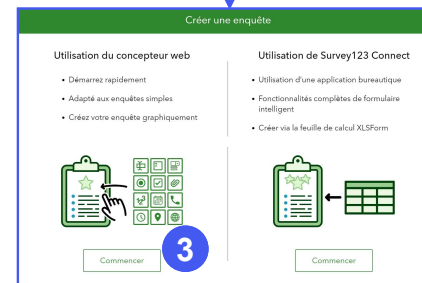
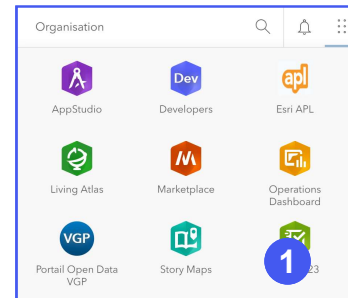
PRODUIT



ArcGIS Online



Survey123



esri France Copyright © Juillet 2019 Esri France

