

Se connecter à un dossier au projet ArcGIS Pro



OBJECTIF

- Se connecter à un dossier au projet ArcGIS Pro



ÉTAPES

- Allez dans le volet « **Catalogue** »
- Sélectionner le répertoire **Dossiers**
- Afficher le menu contextuel et sélectionner **Ajouter la connexion à un dossier**
- Sélectionner le dossier à connecter
- Cliquer sur le bouton OK
- Le dossier sélectionné a été ajouté dans le répertoire Dossiers**

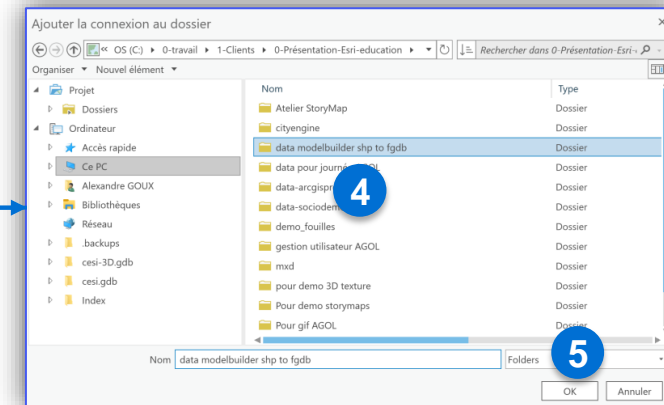
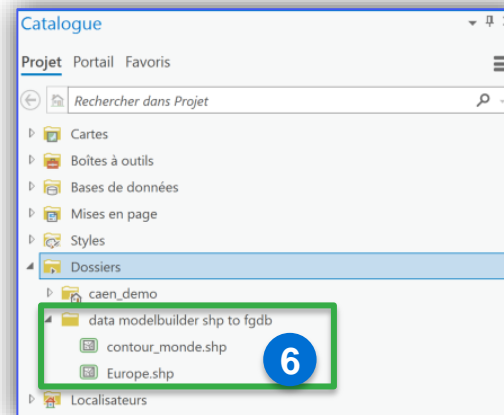
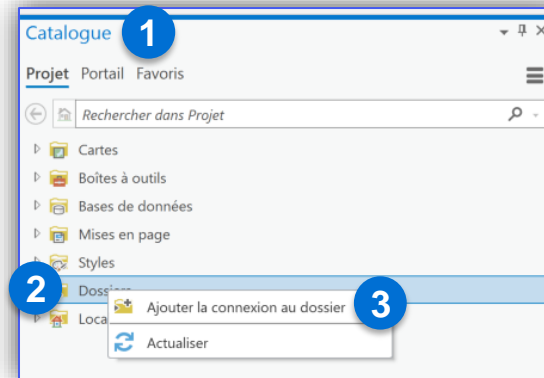


RESSOURCES

- <https://pro.arcgis.com/fr/pro-app/latest/help/projects/connect-to-a-folder.htm>



PRODUIT



8