



# Inviter un membre avec un compte public à son organisation



## OBJECTIF

- Inviter un membre avec un compte public à son organisation ArcGIS Online



## ÉTAPES

- Cliquer sur **Organisation**, puis **Membres**
- Cliquer sur le bouton **Inviter des membres**
- Sélectionner la **méthode** d'ajout de membres (avec ou sans invitations) puis cliquer sur le bouton **Suivant**
- Cliquer sur le bouton **Nouveau membre**
- Configurer l'email puis cliquer sur le bouton **Suivant**
- Dans la page récapitulative du membre, cliquer sur le bouton **Suivant**
- Définir les **licences additionnelles**, les **groupes**, l'**allocation de crédits**, les **réglages spécifiques** puis cliquer sur le bouton **Suivant**
- Cliquer sur le bouton **Ajouter des membres** pour ajouter le nouveau membre

**À réception de l'e-mail, sélectionner l'option « En convertissant un compte public ArcGIS existant »**



## RESSOURCES

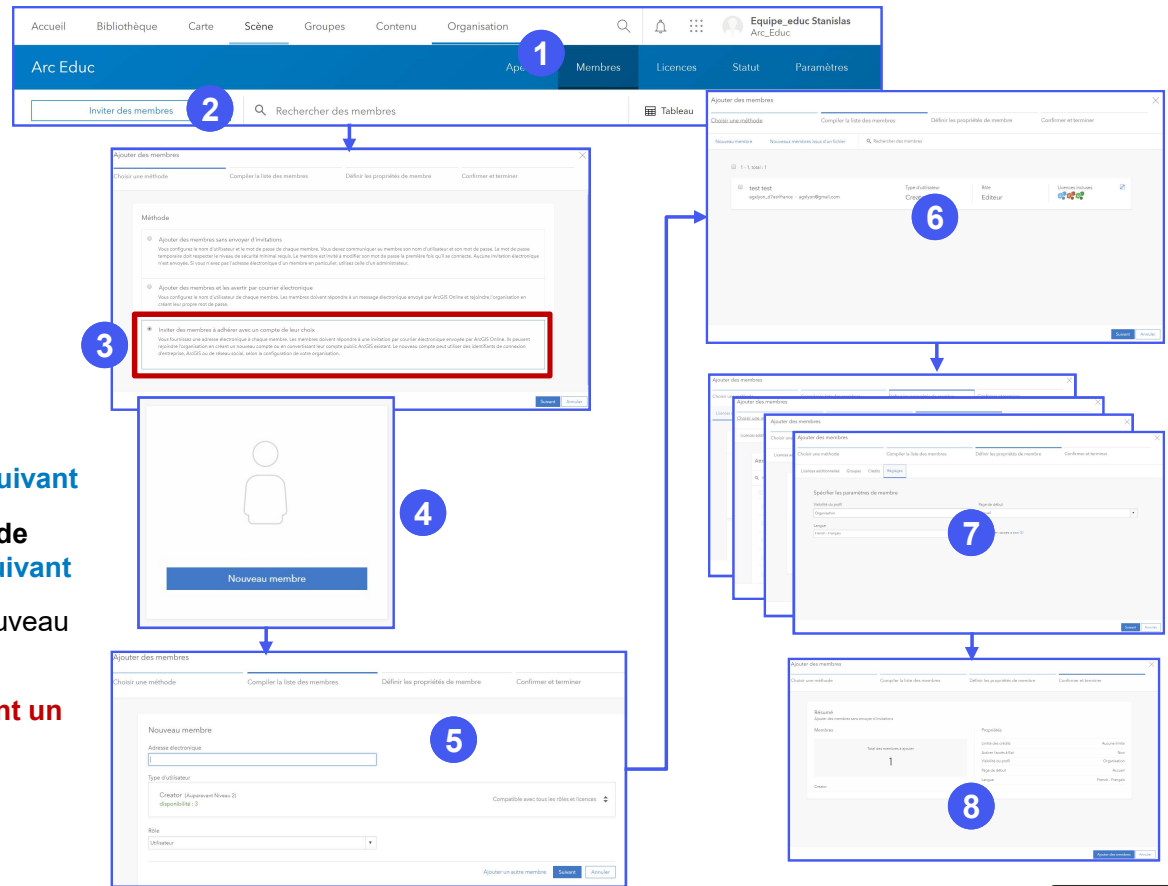
- <https://learn.arcgis.com/fr/projects/set-up-an-arcgis-organization/lessons/add-members-to-the-organization.htm>



## PRODUIT



ArcGIS Online



esri France Copyright © Septembre 2019 Esri France

