

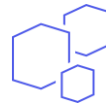


Inviter des utilisateurs dans un groupe ArcGIS Online



OBJECTIF

- Inviter des utilisateurs dans un groupe ArcGIS Online



PRODUIT

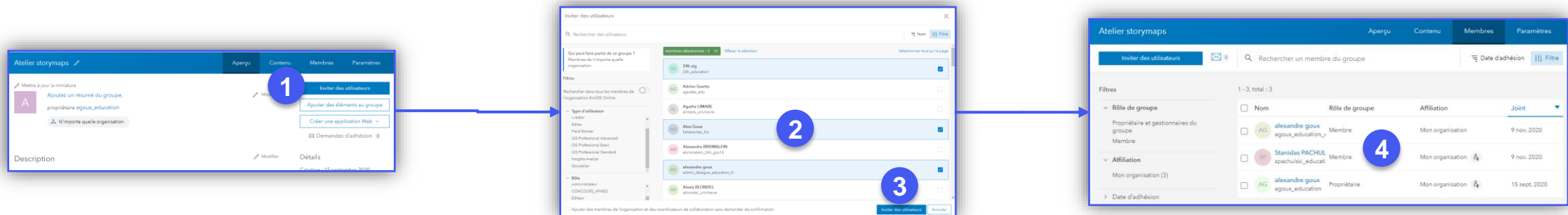


ArcGIS Online



ÉTAPES

- Dans le groupe, cliquer sur le bouton **Inviter des utilisateurs**
- Sélectionner les utilisateurs
- Cliquer sur le bouton **Ajouter des membres au groupe**
- Les utilisateurs ont été ajouté au groupe (onglet Membres)



RESSOURCES

- <https://doc.arcgis.com/fr/arcgis-online/administer/manage-groups.htm#:~:text=Pour%20inviter%20d'autres%20membres,inviter%20%C3%A0%20rejoindre%20le%20groupe.>



Copyright © Janvier 2022 Esri France

