

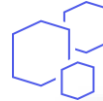


# Intégrer des modèles BIM dans ArcGIS Pro via le format IFC 1/3



## OBJECTIF

- Créer un outil ETL spatial Data Interoperability



## PRODUIT

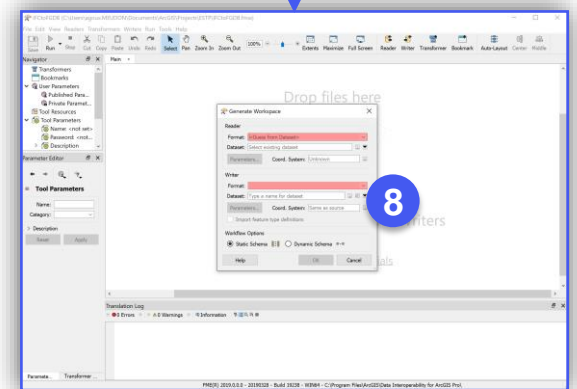
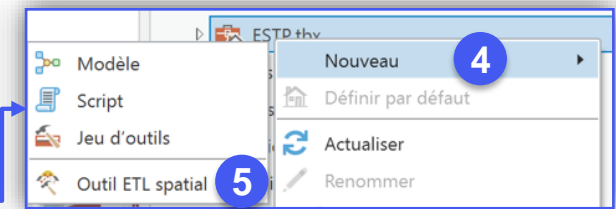
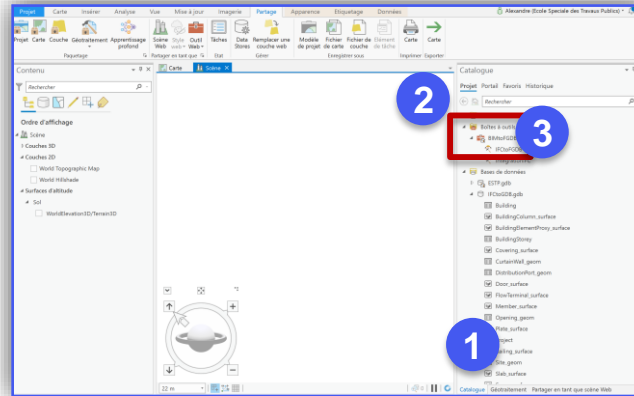


## ArcGIS Pro



## ÉTAPES

1. Dans ArcGIS Pro, naviguer dans l'onglet Catalogue
2. Sélectionner l'onglet Projet
3. Sélectionner Boîtes à outils
4. Sélectionner une boîte à outils et cliquer droit souris menu Nouveau
5. Puis sélectionner le sous menu Outil ETL spatial
6. Compléter la fenêtre des propriétés de l'outil : Nom, Etiquette, Espace de travail
7. Cliquer sur le bouton **OK**
8. **L'outil ETL est créé**



## RESSOURCES

- <https://www.arcorama.fr/2017/03/pas-pas-integrer-des-modeles-bim-dans.html>





# Intégrer des modèles BIM dans ArcGIS Pro via le format IFC 2/3



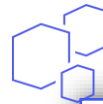
## OBJECTIF

- Configurer un outil ETL spatial Data Interoperability

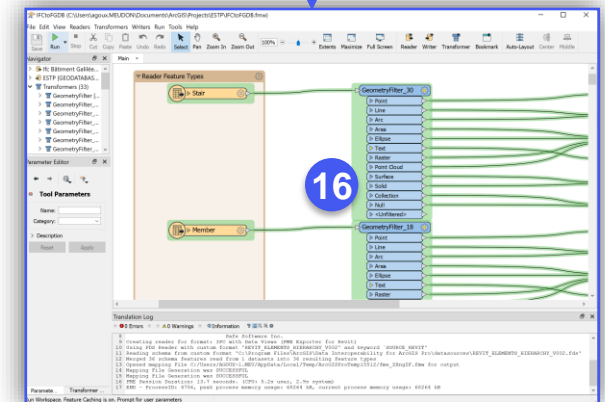
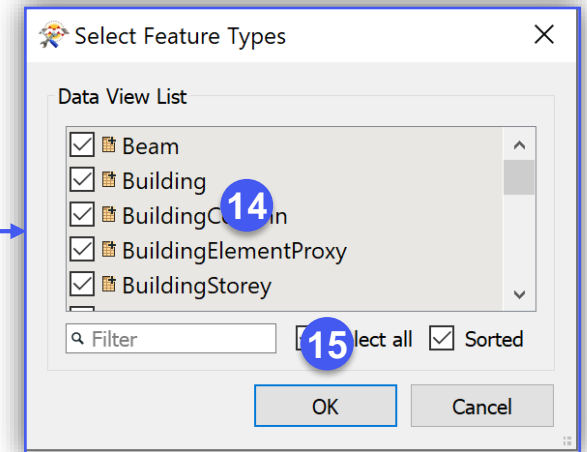
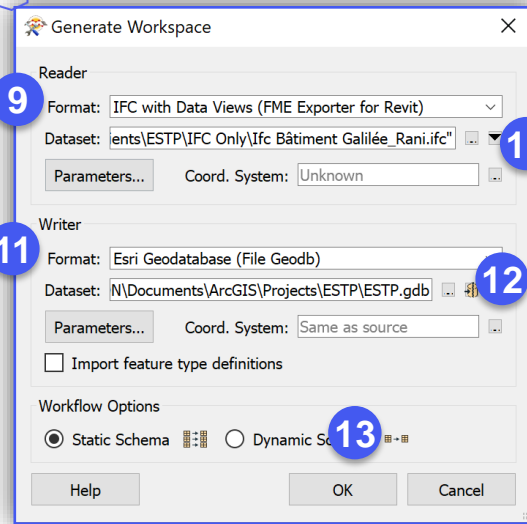


## ÉTAPES

- 1.
- 2.
- 3.
9. Configurer le format en entrée : IFC with Data Views
10. Configurer le fichier IFC à convertir (Dataset) en le sélectionnant sur votre ordinateur par exemple
11. Configurer le format de sortie : Esri Geodatabase (File Geodb)
12. Configurer le fichier fgdb en sortie (dataset)
13. Cliquer sur le bouton **OK**
14. Sélectionner les couches du fichier IFC à intégrer
15. Cliquer sur le bouton **OK**
16. L'outil ETL est configuré et prêt à être exécuter



## PRODUIT



## RESSOURCES

- <https://www.arcorama.fr/2017/03/pas-pas-integrer-des-modeles-bim-dans.html>



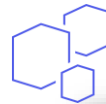


# Intégrer des modèles BIM dans ArcGIS Pro via le format IFC 3/3



## OBJECTIF

- Configurer un outil ETL spatial Data Interoperability

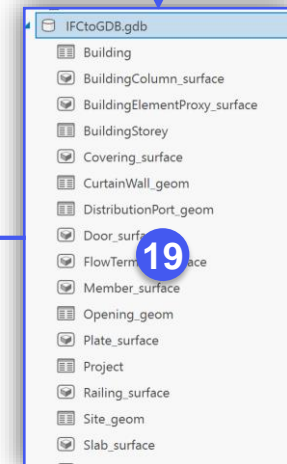
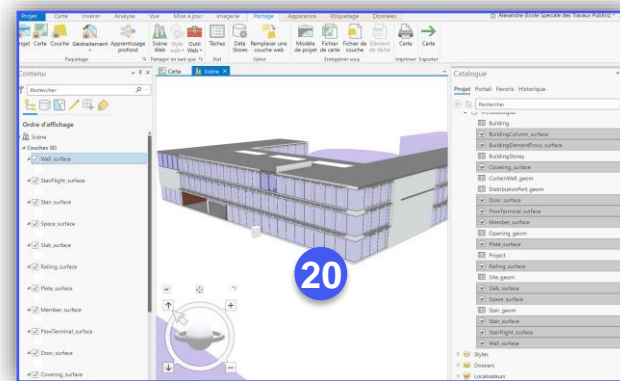
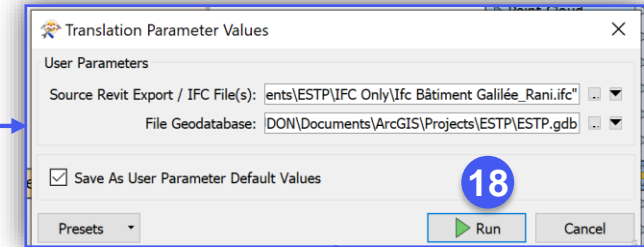
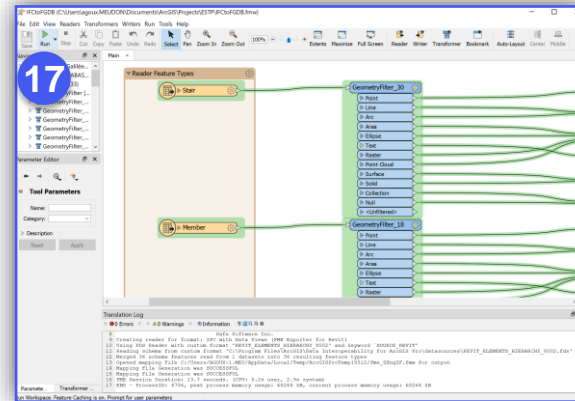


## PRODUIT



## ÉTAPES

17. Cliquer sur le bouton **Run** de l'application
18. Cliquer sur le bouton **Run** des paramètres utilisateurs
19. Les couches ont été ajoutées dans la File Geodatabase
20. Vous pouvez ajouter vos couches dans une scène ArcGIS Pro



## RESSOURCES

- <https://www.arcorama.fr/2017/03/pas-pas-integrer-des-modeles-bim-dans.html>