

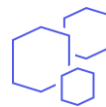


# Exemple de calcul de type « Chaîne »



## OBJECTIF

- Afficher les Nom & Prénom dans un élément à partir de 2 éléments Nom & Prénom



## PRODUIT

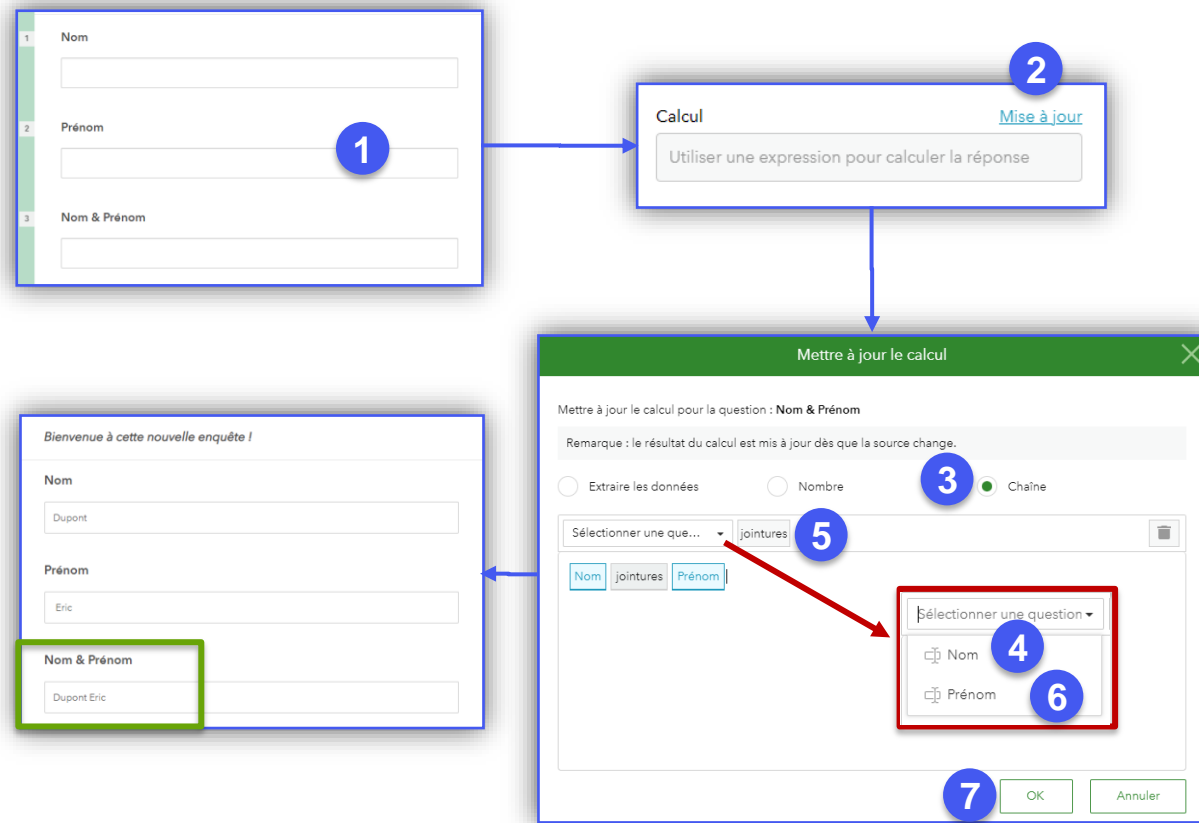


ArcGIS Survey123



## ÉTAPES

- Ajouter 3 éléments de type Texte (nom, prénom, nom & prénom)
- Dans l'élément nom & prénom, cliquer sur le lien mise à jour du paramètre Calcul
- Sélectionner l'option Chaîne
- Sélectionner dans la liste déroulante l'élément Nom
- Cliquer sur l'opérateur « Jointures »
- Sélectionner dans la liste déroulante l'élément Prénom
- Cliquer sur le bouton OK pour valider la formule de calcul
- Dans l'enquête l'élément Nom & Prénom est mis à jour automatiquement quand les 2 éléments Nom & Prénom sont renseignés



## RESSOURCES

- <https://doc.arcgis.com/fr/survey123/browser/create-surveys/createsurveys.htm>

