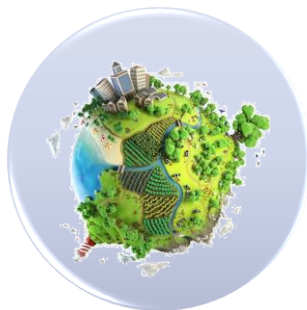




# Diffuser ma scène 3D ArcGIS Online dans un site Web



## CRÉER

une scène 3D ArcGIS Online



## PARTAGER

la scène 3D  
à *Tout le monde*(**Public**)



## PARAMÉTRER

Les **options** de la scène 3D  
à incorporer



## COPIER/COLLER

les **balises HTML**  
pour incorporer la scène 3D  
dans un **site Web**