

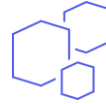


Créer une classe d'entités à partir d'une sélection dans ArcGIS Pro



OBJECTIF

- Créer une classe d'entité à partir d'une sélection

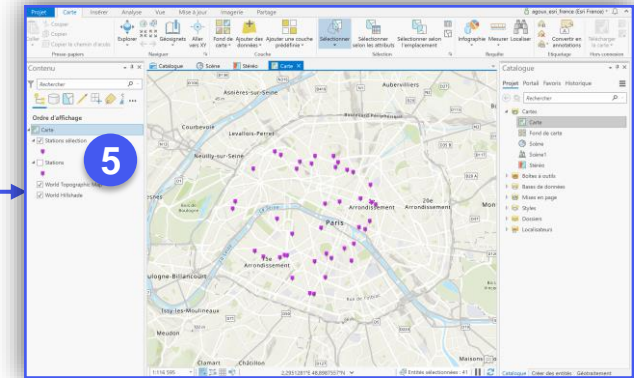
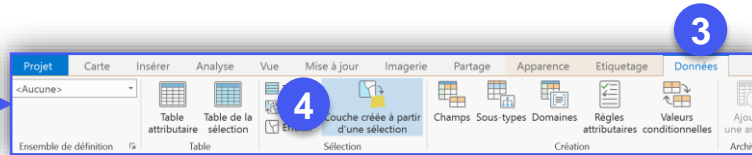
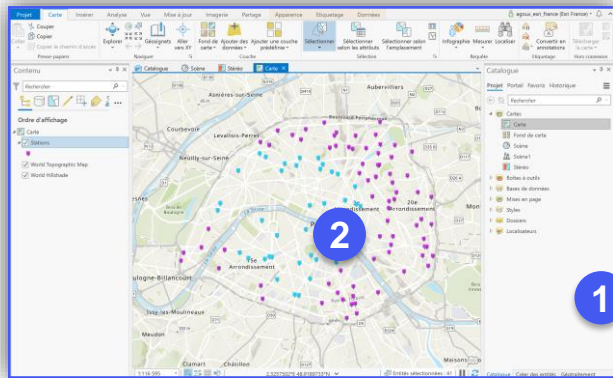


PRODUIT



ÉTAPES

1. Réaliser une sélection dans une classe d'entité
2. Sélectionner une classe d'entité
3. Naviguer dans l'onglet **Données**
4. Cliquer sur le bouton **Couche créer à partir d'une sélection**
5. Une classe d'entité suffixé par « sélection » est ajouté dans la carte



RESSOURCES

- <https://pro.arcgis.com/fr/pro-app/help/mapping/layer-properties/selection-layers.htm>

