

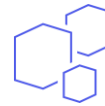


BAO – Créer une carte « Recherche cartographique dynamique »



OBJECTIF

- Créer une carte Recherche cartographique dynamique dans Business Analyst Online



PRODUIT

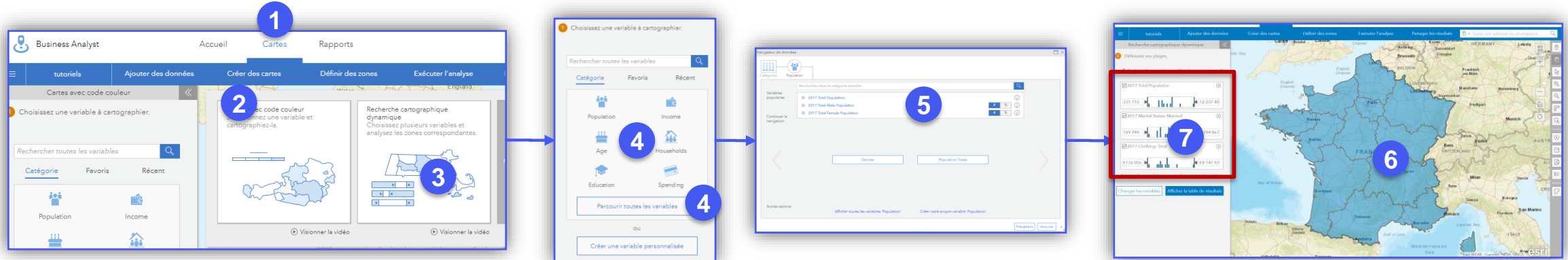


Business Analyst Online

- 1.
- 2.
- 3.

ÉTAPES

1. Cliquer sur l'onglet **Carte**
2. Cliquer sur l'onglet **Créer des cartes**
3. Cliquer le bouton **Recherche cartographique dynamique**
4. Sélectionner la **catégorie de la variable** à cartographier
5. Sélectionner **la ou les variables** à cartographier
6. La carte s'affiche avec les zones géographiques répondant aux critères(variables) sélectionné
7. Vous pouvez affiner vos critères en définissant des plages de valeur pour chaque variable



RESSOURCES

- <https://doc.arcgis.com/fr/business-analyst/web/smart-map-search.htm>

