

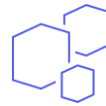


BAO – Créer une carte « Code couleur »



OBJECTIF

- Créer une carte code couleur dans Business Analyst Online



PRODUIT

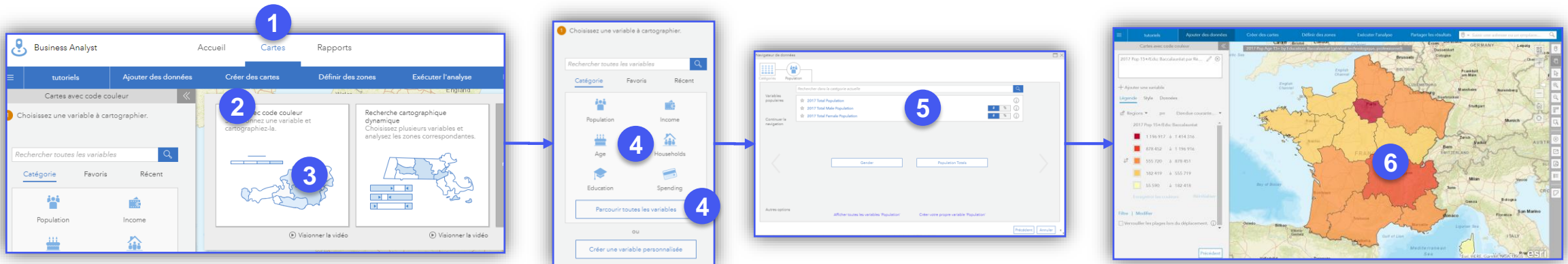


Business Analyst Online

- 1.
- 2.
- 3.

ÉTAPES

1. Cliquer sur l'onglet **Carte**
2. Cliquer sur l'onglet **Créer des cartes**
3. Cliquer le bouton **Cartes avec code couleur**
4. Sélectionner la **catégorie de la variable** à cartographier
5. Sélectionner **variable** à cartographier
6. La carte s'affiche avec une symbologie par classe sur la variable sélectionnée



RESSOURCES

- <https://doc.arcgis.com/fr/business-analyst/web/projects.htm>

