

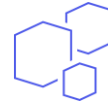


# BAO – Créer un site avec durée du trajet à pied



## OBJECTIF

- Créer un site dans Business Analyst Online



## PRODUIT



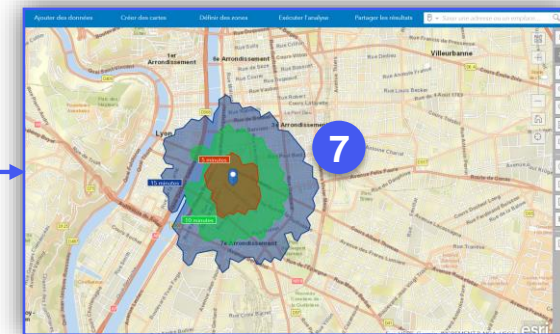
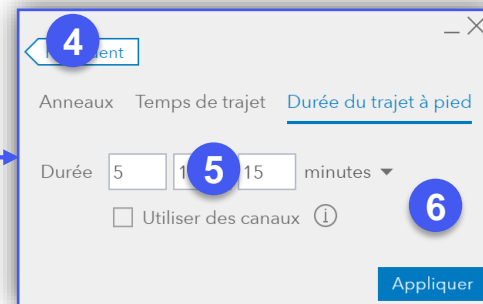
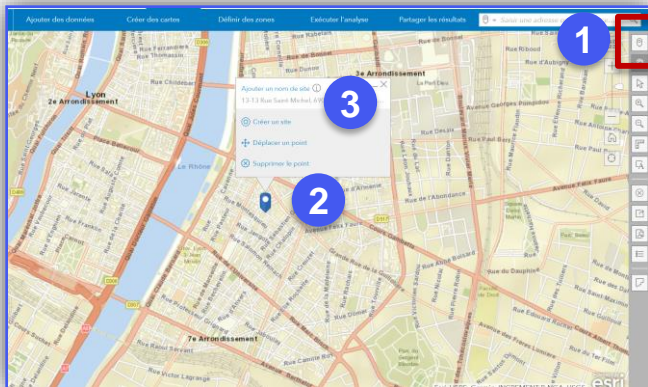
Business Analyst Online



## ÉTAPES

1. Dans la carte **cliquer** sur le **bouton Epingler**
2. **Cliquer sur la carte** pour créer le point
3. Cliquer sur le **bouton Créer un site**

4. Sélectionner l'onglet **Durée du temps de trajet à pied**
5. Saisir les durées en minutes (utiliser des canaux=zones pleines par défaut)
6. Cliquer sur le **bouton Appliquer**
7. **Le site est créé avec 3 isochrones, définissant un territoire parcouru à pieds**



## RESSOURCES

- [https://doc.arcgis.com/fr/business-analyst/web/find-location.htm#ESRI\\_SECTION1\\_243C23F6CE48438FB2CAE6812492063B](https://doc.arcgis.com/fr/business-analyst/web/find-location.htm#ESRI_SECTION1_243C23F6CE48438FB2CAE6812492063B)

