

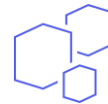


BAO – Créer un site avec des anneaux



OBJECTIF

- Créer un site dans Business Analyst Online



PRODUIT

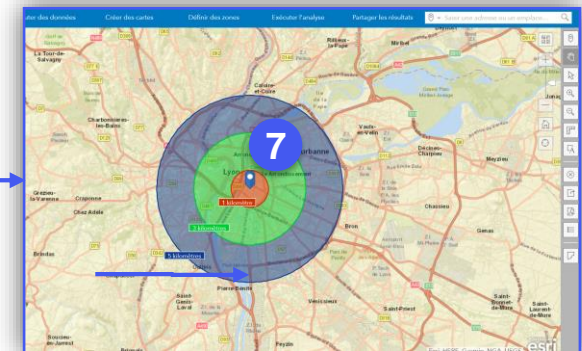
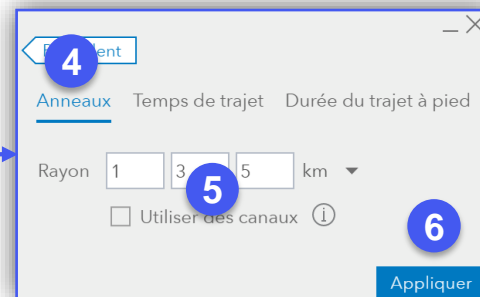
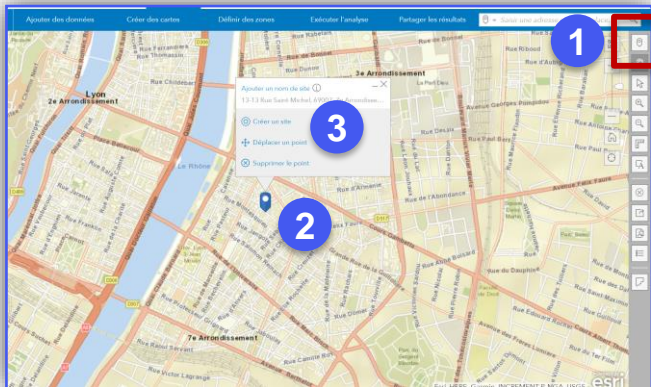


Business Analyst Online

- 1.
- 2.
- 3.

ÉTAPES

1. Dans la carte **cliquer** sur le **bouton Epingler**
2. **Cliquer sur la carte** pour créer le point
3. Cliquer sur le **bouton Créer un site**
4. Sélectionner l'onglet **Anneaux**
5. Saisir les valeurs de rayon (utiliser des canaux=anneaux pleins par défaut)
6. Cliquer sur le **bouton Appliquer**
7. **Le site est créé avec 3 anneaux**



RESSOURCES

- https://doc.arcgis.com/fr/business-analyst/web/find-location.htm#ESRI_SECTION1_243C23F6CE48438FB2CAE6812492063B