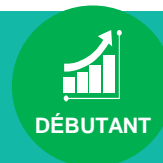


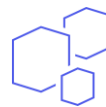


Ajouter une photo/vidéo à une diapositive d'une mise en page avec compartiment latéral dans une StoryMap



OBJECTIF

- Configurer la photo/vidéo d'une diapositive d'une mise en page avec compartiment latéral dans votre StoryMap



PRODUIT



ArcGIS Online

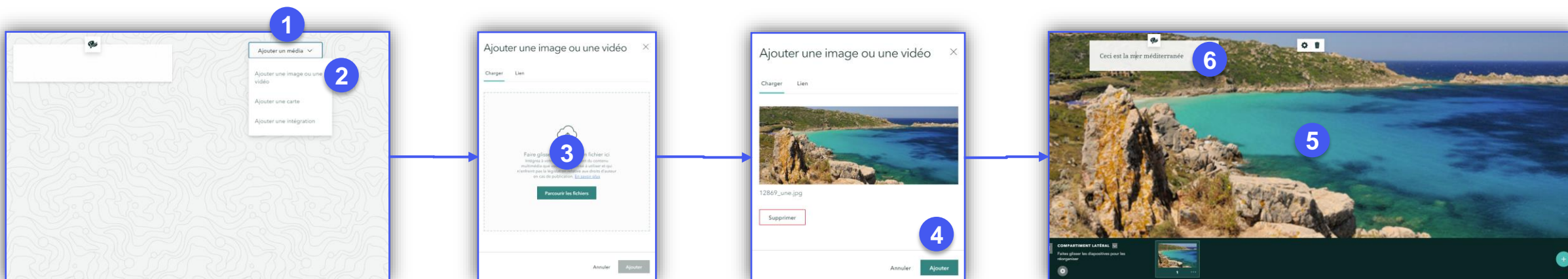


ArcGIS StoryMaps

- 1.
- 2.
- 3.

ÉTAPES

1. Dans le diaporama, cliquer sur **Ajouter un média**
2. Sélectionner **Ajouter une image ou une vidéo**
3. Sélectionner un fichier image/video ou saisir un hyperlien
4. Cliquer sur le bouton **Ajouter**
5. L'image/vidéo est ajoutée à la diapositive du compartiment latéral
6. Vous avez la possibilité de raconter votre récit



RESSOURCES

- <https://www.esri.com/fr-fr/arcgis/products/arcgis-storymaps/resources>
- <https://doc.arcgis.com/en/arcgis-storymaps/get-started/what-is-arcgis-storymaps.htm>