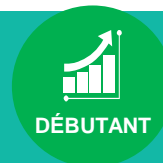


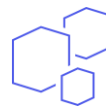


# Ajouter une mise en page avec compartiment latéral dans une StoryMap



## OBJECTIF

- Ajouter une mise en page avec compartiment latéral dans votre StoryMap



## PRODUIT



ArcGIS Online

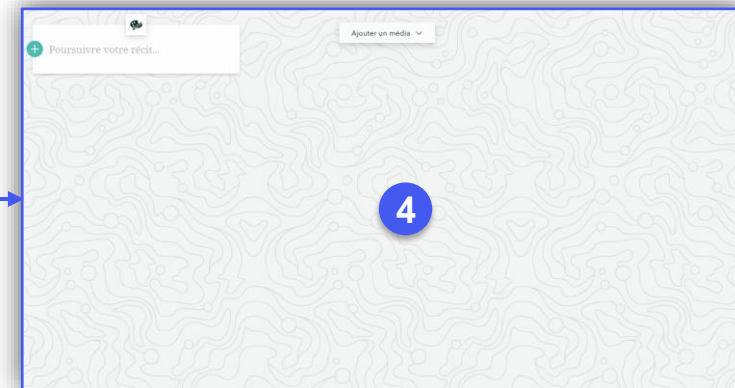
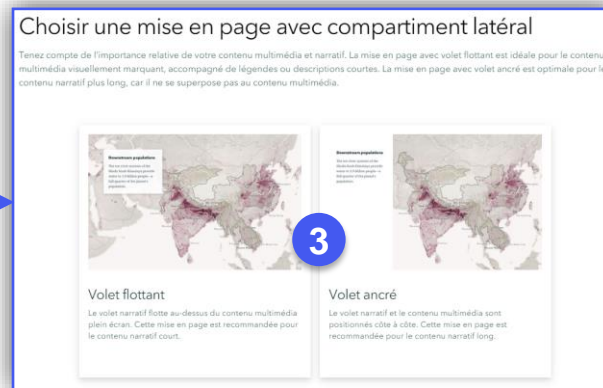
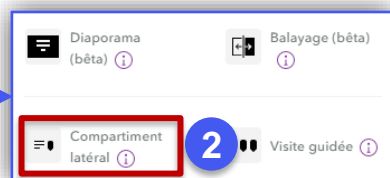
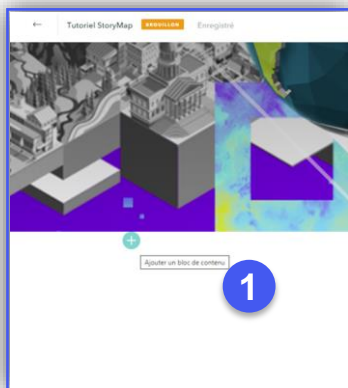


ArcGIS StoryMaps



## ÉTAPES

1. Dans la StoryMap, cliquer sur le bouton
2. Cliquer sur le bouton Compartiment latéral
3. Sélectionner le type de mise en page (volet flottant ou volet ancré)
4. La mise en page avec compartiment latéral est ajoutée à votre StoryMap



## RESSOURCES

- <https://www.esri.com/fr-fr/arcgis/products/arcgis-storymaps/resources>
- <https://doc.arcgis.com/en/arcgis-storymaps/get-started/what-is-arcgis-storymaps.htm>