

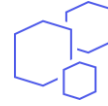


# Ajouter une action sur la carte dans un compartiment latéral



## OBJECTIF

- Ajouter une action sur la carte dans un compartiment latéral



## PRODUIT




ArcGIS Online



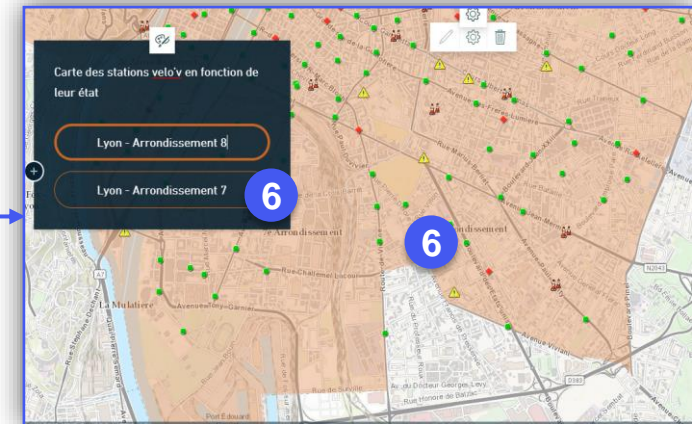
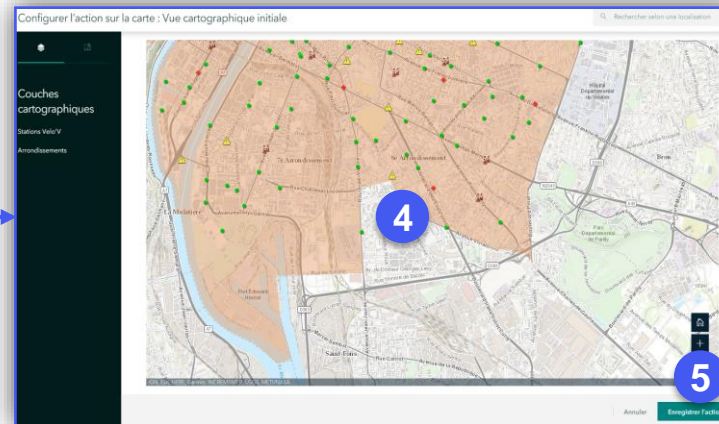
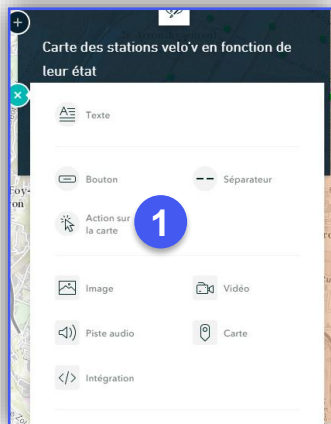
ArcGIS StoryMaps



## ÉTAPES

1. Dans le compartiment latéral, cliquer sur le bouton **+** et sélectionner **Action sur la carte**
2. **Saisir** un nom d'action sur la carte
3. **Cliquer sur le bouton** 

4. **Configurer l'action** sur la carte (Zoom, Déplacement...)
5. **Cliquer** sur le bouton **Enregistrer l'action**
6. **Cliquer sur le bouton de l'action sur la carte pour exécuter l'action sur la carte**



## RESSOURCES

- [https://youtu.be/0b56ETnzx\\_Q](https://youtu.be/0b56ETnzx_Q)
- <https://doc.arcgis.com/en/arcgis-storymaps/get-started/what-is-arcgis-storymaps.htm>



Copyright ©2020 Esri France

