



# Ajouter un Dashboard à une diapositive d'une mise en page avec compartiment latéral dans une StoryMap

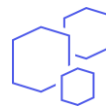


DÉBUTANT



## OBJECTIF

- Configurer la photo/vidéo d'une diapositive d'une mise en page avec compartiment latéral dans votre StoryMap



## PRODUIT



ArcGIS Online

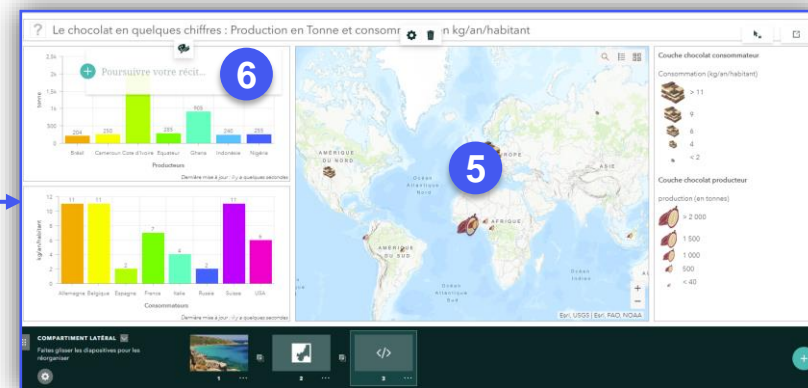
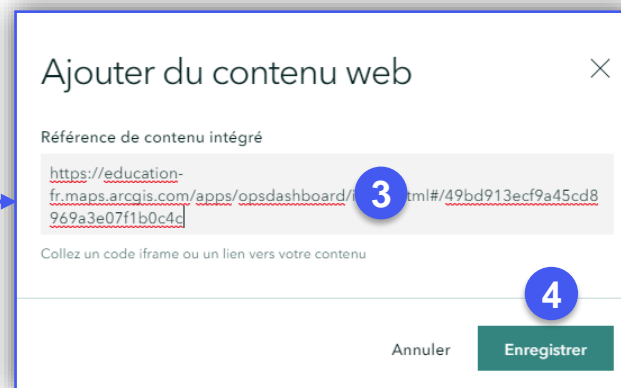
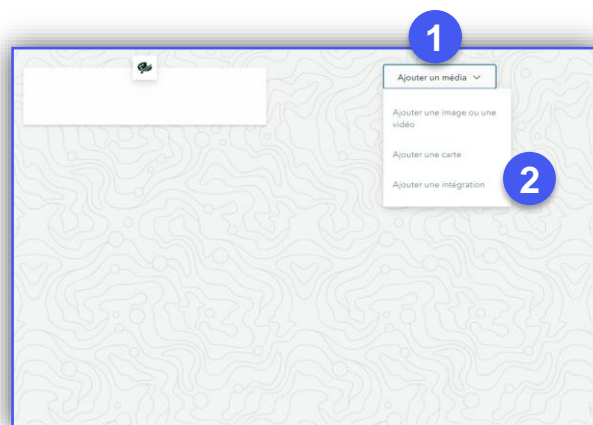


ArcGIS StoryMaps



## ÉTAPES

1. Dans le diaporama, cliquer sur **Ajouter un média**
2. Sélectionner **Ajouter une intégration**
3. Saisir le code iframe ou l'hyperlien du dashboard
4. Cliquer sur le bouton **Enregistrer**
5. Le dashboard est ajoutée à la diapositive du compartiment latéral
6. Vous avez la possibilité de raconter votre récit



## RESSOURCES

- <https://www.esri.com/fr-fr/arcgis/products/arcgis-storymaps/resources>
- <https://doc.arcgis.com/en/arcgis-storymaps/get-started/what-is-arcgis-storymaps.htm>