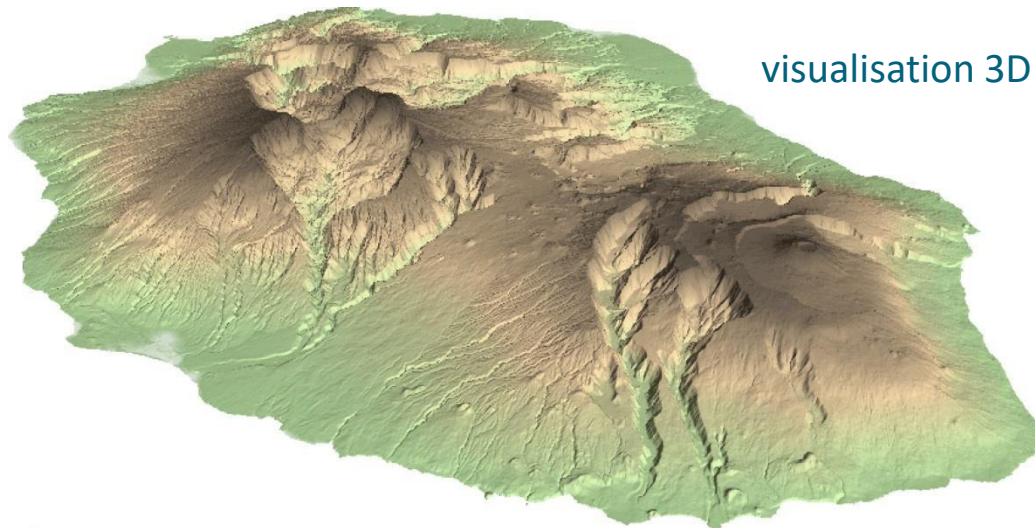


MNT: Terminologie

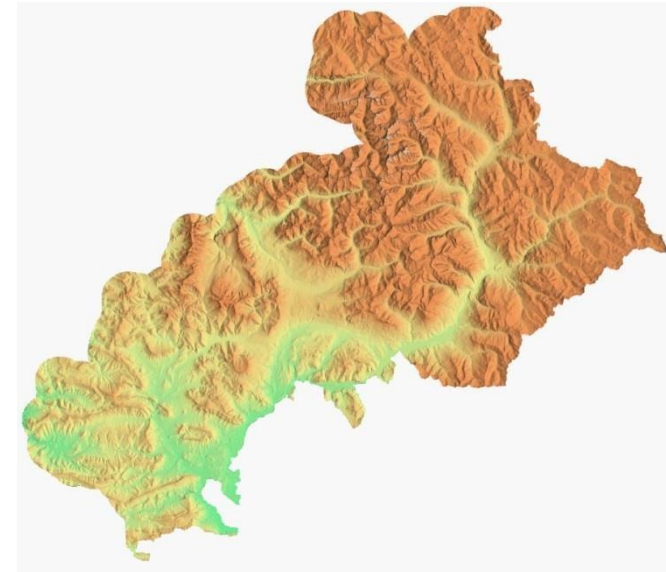
- [MNT \(modèle numérique de terrain\)](#) : à chaque pixel est attribuée une valeur d'altitude ; représente le sol dénudé de végétation, bâti...; parfois MNA (altitude) ou MNE (élévation)



visualisation 3D

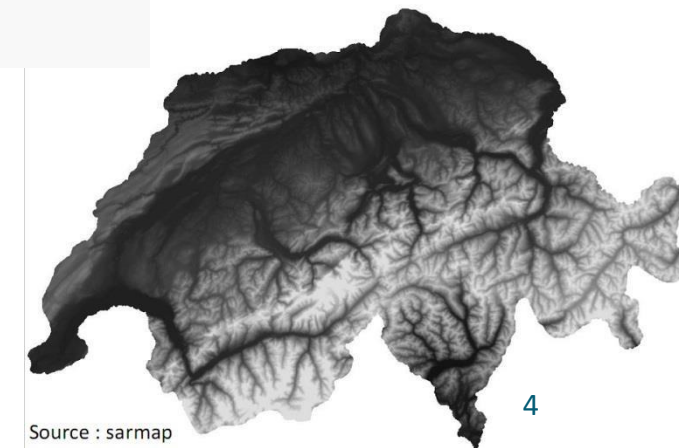
© BRGM - 2005, d'après IGN 2003

Carte topographique de l'île de la Réunion (Modèle Numérique de Terrain)



MNT des Hautes-Alpes
Avec ombrage et pente

MNT de la Suisse
(dégradés de gris)



Source : sarmap

4