



Enregistrer les mises à jour avec « ctrl+s »



OBJECTIF

- Enregistrer les mises à jour à l'aide de la commande "ctrl+s" dans ArcGIS Pro



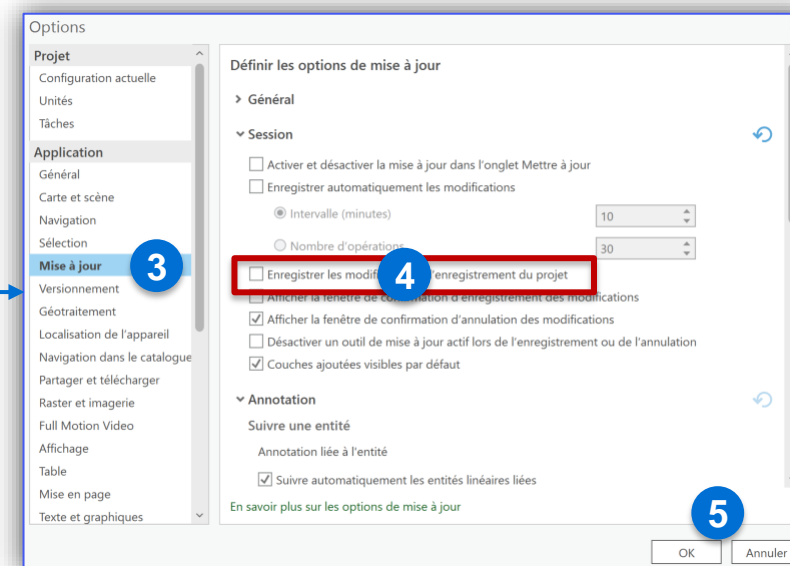
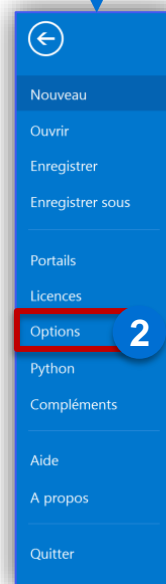
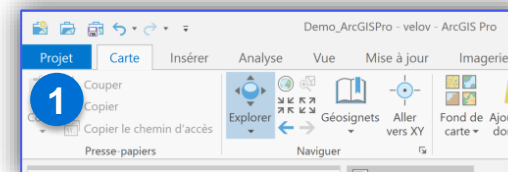
PRODUIT

 ArcGIS Pro



ÉTAPES

1. Naviguer dans l'onglet **Projet**
2. Sélectionner le menu **Options**
3. Sélectionner l'onglet **Mise à jour**
4. Dans la section **Session**, activer l'option **Enregistrer les modifications à l'enregistrement du projet**
5. Cliquer sur le bouton **OK**



RESSOURCES

- <https://pro.arcgis.com/en/pro-app/latest/help/editing/change-settings-for-saving-edits.htm>