

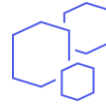


ArcGIS Pro – Historique des géotraitements



OBJECTIF

- Afficher l'historique des géotraitements



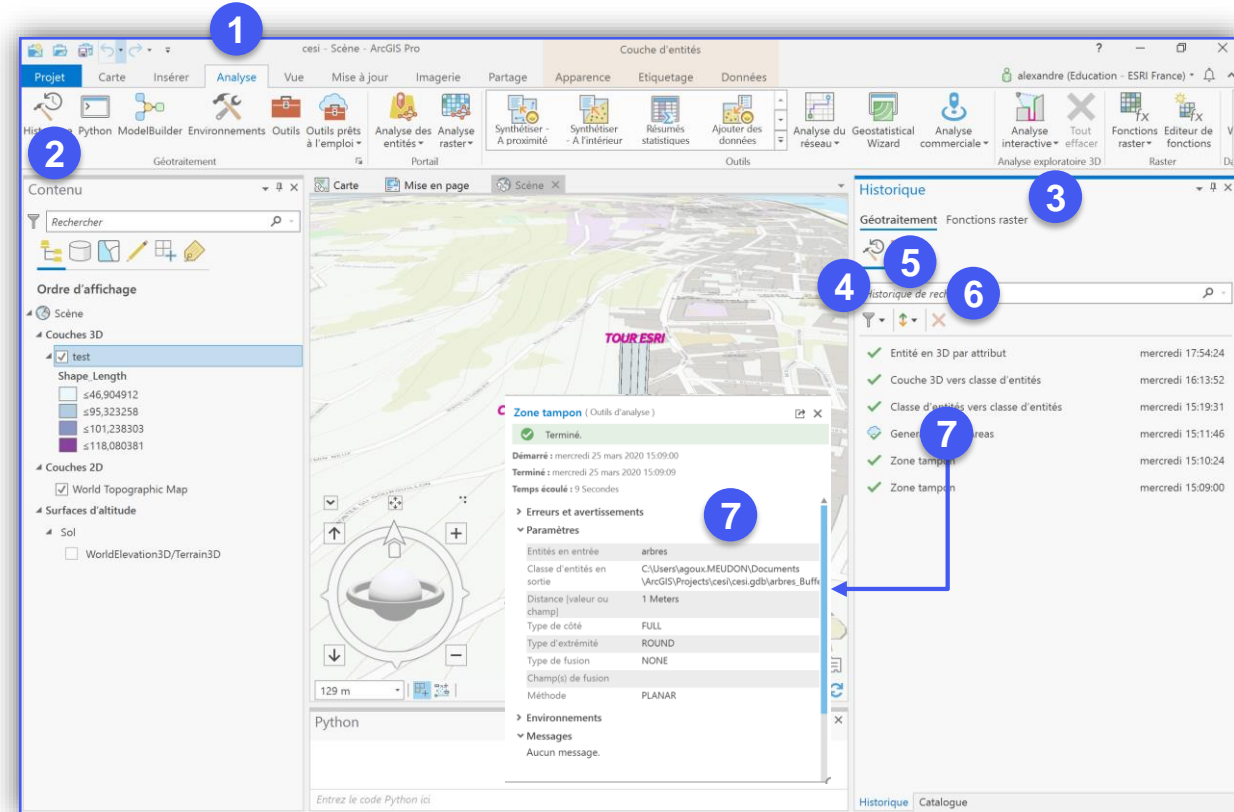
PRODUIT



ÉTAPES

- Dans ArcGIS Pro, naviguer dans l'onglet **Analyse**
- Cliquer sur le **bouton Historique**
- L'historique des géotraitements apparaît dans un **volet Historique**
- Le **bouton** permet de filtrer les géotraitements par type ou statut
- Le **bouton** permet de trier les géotraitements par type, heure...
- Le **bouton** permet de supprimer le géotraitement sélectionné de l'historique
- Cliquer sur un géotraitement pour avoir ses **caractéristiques**

Double cliquer sur le géotraitement pour le réexécuter



RESSOURCES

- <https://pro.arcgis.com/fr/pro-app/help/analysis/geoprocessing/basics/geoprocessing-history.htm>
- ArcGIS Pro 2.5 et +**

