



Où puis-je me déplacer à 1 km autour de chez moi ?

1




OBJECTIF

- Étape 1: Localiser mon adresse sur la carte



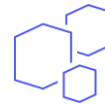
ÉTAPES

- Saisir l'adresse du lieu d'habitation puis cliquer sur la touche **Entrée**
- Cliquer sur le lien **Ajouter aux notes de cartes**
- Le point  a été ajouté sur la carte et la couche **Notes de carte** a été ajoutée dans les contenus de la carte



RESSOURCES

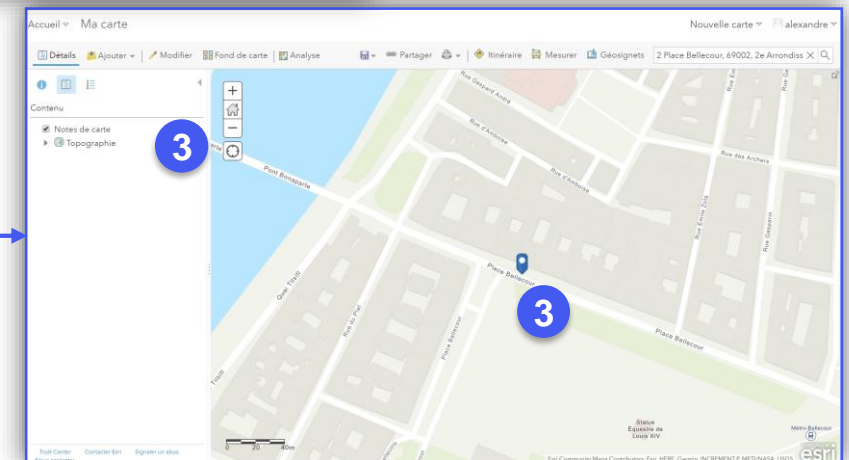
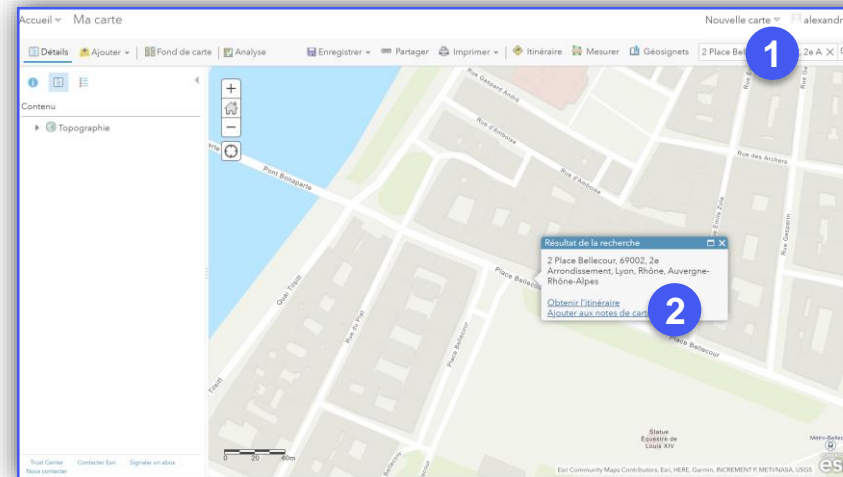
- <https://education.esrifrance.fr/ressources.aspx>



PRODUIT



ArcGIS Online





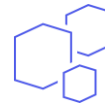
Où puis-je me déplacer à 1 km autour de chez moi ?

2



OBJECTIF

- Étape 2: Créer la zone de desserte à 1 km autour du lieu d'habitation



PRODUIT

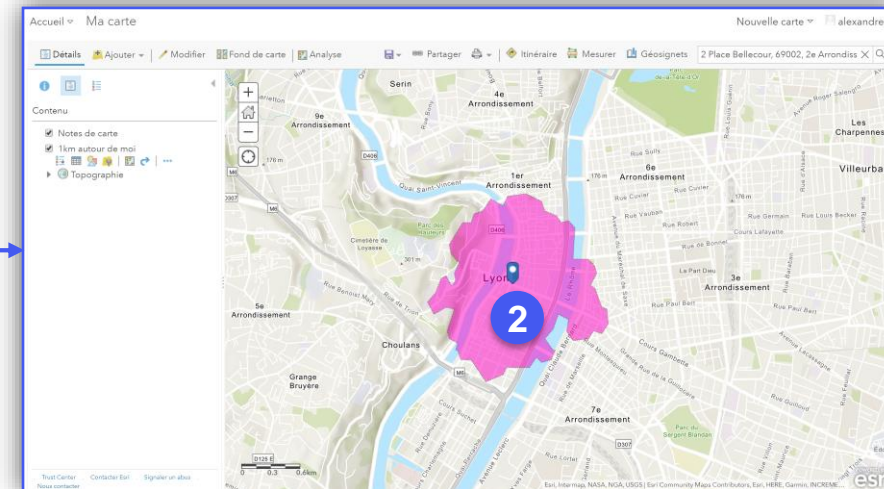


ArcGIS Online

1.
2.
3.

ÉTAPES

1. [Créer la zone de desserte de distance à pied](#) avec le paramètre de mesure suivant: 1 km
2. **Vous obtenez la zone de desserte à 1 km autour du lieu d'habitation**



RESSOURCES

- <https://education.esrifrance.fr/ressources.aspx>

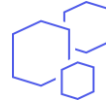


Où puis-je me déplacer à 1 km autour de chez moi ?



OBJECTIF

- Étape 3: Imprimer la zone de desserte à 1km autour du lieu d'habitation




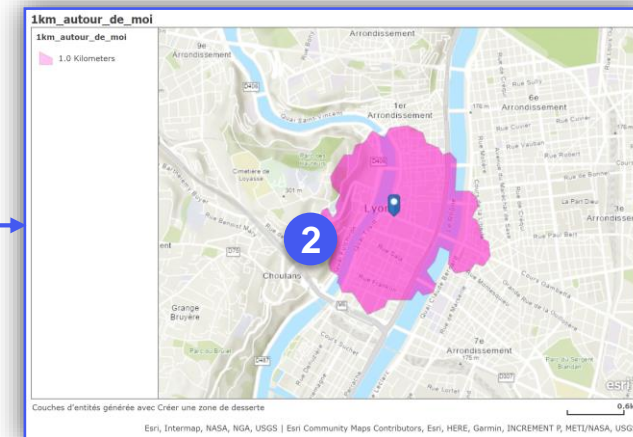
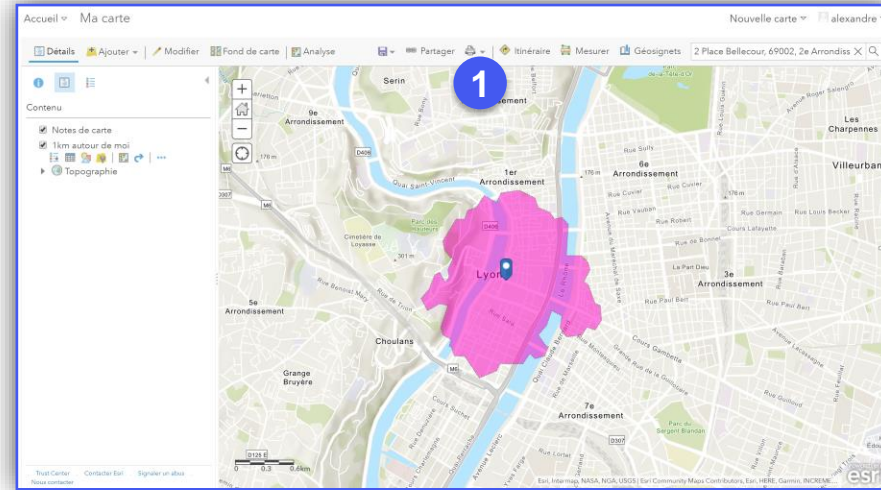
PRODUIT

 ArcGIS Online

- 1.
- 2.
- 3.

ÉTAPES

1. Cliquer sur le bouton **Imprimer**  pour imprimer la carte
2. **Vous obtenez la carte avec un titre, la légende que vous pouvez ensuite enregistrer ou imprimer sur papier**



RESSOURCES

- <https://education.esrifrance.fr/ressources.aspx>