

# Consulter la biodiversité des arbres dans ma ville

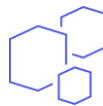
1

NOUVEAU !



## OBJECTIF

- Étape 1 : Importer la donnée arbre depuis datagouv.fr dans ArcGIS Online



## PRODUIT

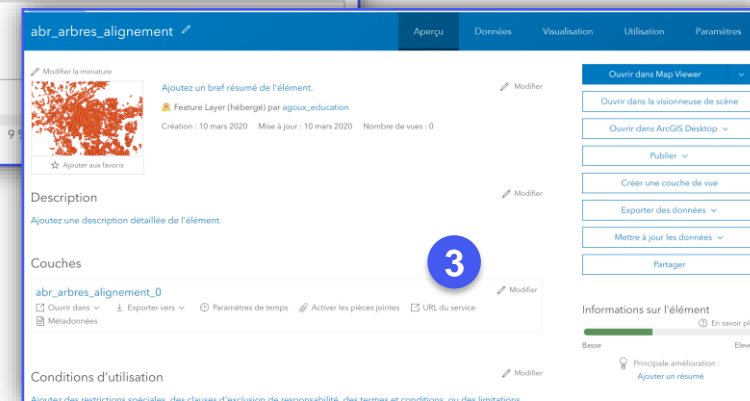
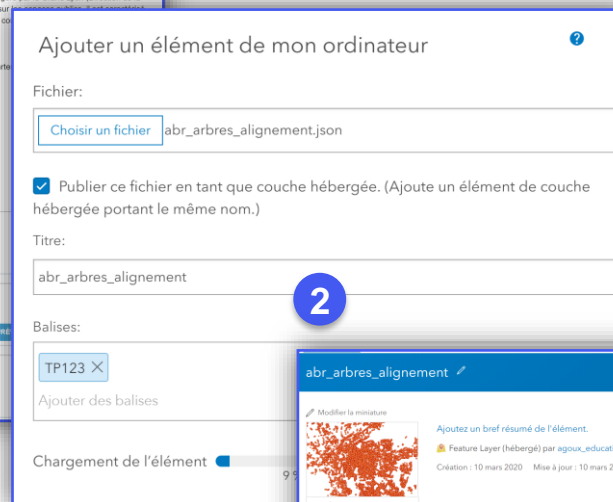
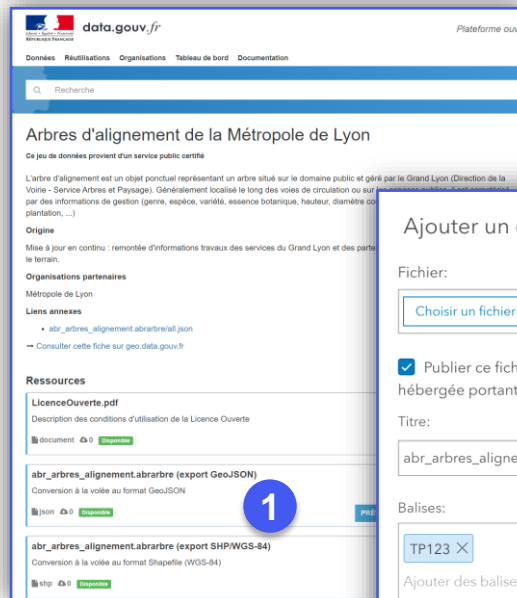


ArcGIS Online

1.  
2.  
3.

## ÉTAPES

- Sur datagouv.fr télécharger le fichier shp ou [geojson](#) des arbres de la ville de Lyon par exemple
- [Créer une couche à partir du fichier](#) téléchargé
- Nommer la couche **ARBRES\_DE\_MA\_VILLE**



## RESSOURCES

- <https://education.esrifrance.fr/ressources.aspx>

# Consulter la biodiversité des arbres dans ma ville

2

NOUVEAU !



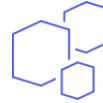
## OBJECTIF

- Étape 2 : Créer une carte à partir des données importées

1.  
2.  
3.

## ÉTAPES

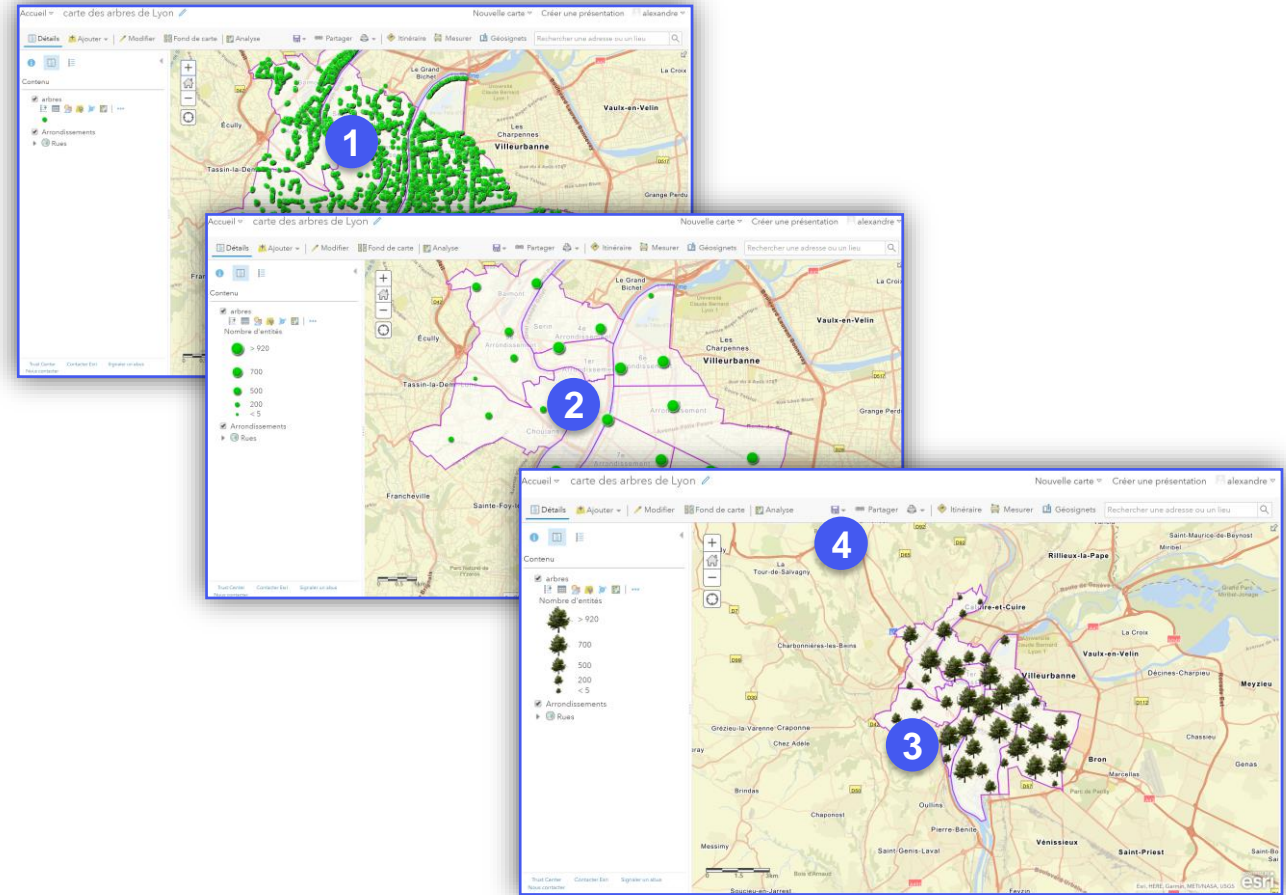
1. [Créer une carte](#) nommée **Carte des arbres de ma ville** et ajouter la couche nommée **ARBRES\_DE\_MA\_VILLE**
2. [Agréger les points](#) de la couche **ARBRES\_DE\_MA\_VILLE**
3. Modifier le style de la couche en créant [un symbole de type image](#) (arbre)
4. **Enregistrer votre carte**



## PRODUIT



ArcGIS Online



## RESSOURCES

- <https://education.esrifrance.fr/ressources.aspx>



esri France Copyright ©2020 Esri France



# Consulter la biodiversité des arbres dans ma ville

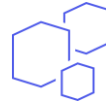
3

NOUVEAU !



## OBJECTIF

- Étape 3 : Créer un tableau de bord pour consulter la biodiversité des arbres dans ma ville



## PRODUIT

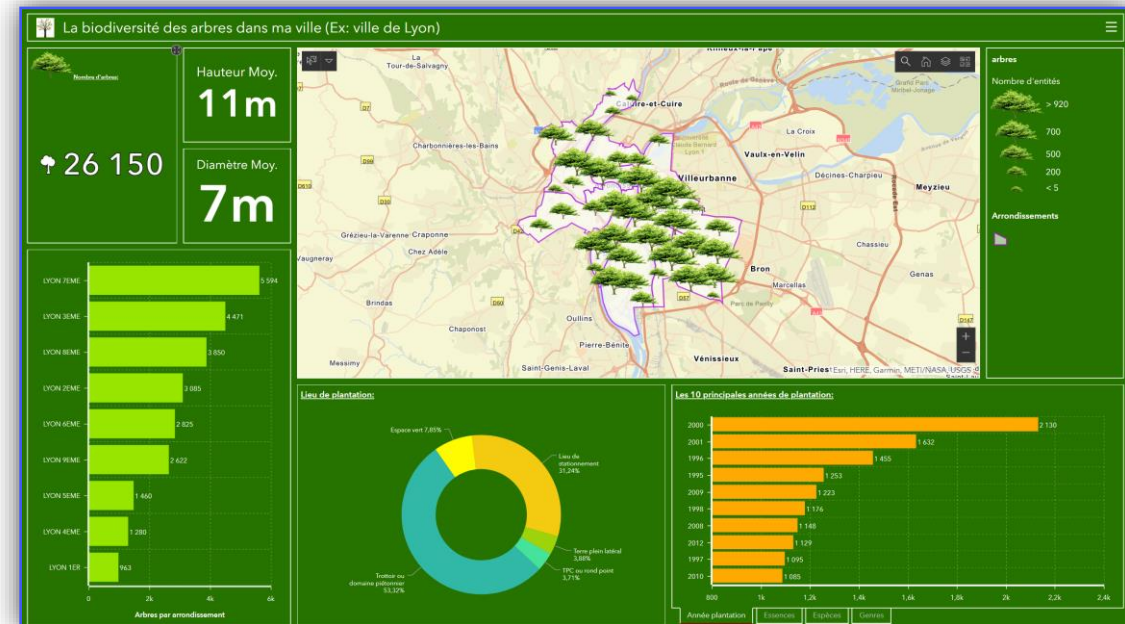


ArcGIS Online

1.  
2.  
3.

## ÉTAPES

- [Créer une application Dashboard](#)
- [Ajouter un élément carte](#) et sélectionner la carte **Carte des arbres de ma ville**
- [Ajouter des éléments indicateurs](#) pour le nombre d'arbre, la hauteur moyenne et le diamètre moyen des arbres par exemple.
- [Ajouter un élément diagramme à secteur](#) pour afficher la répartition lieu de plantation des arbres
- Ajouter des éléments histogramme pour afficher par exemple les 10 principales **Années de plantation, Espèces, Genres, Essences**
- [Mettre à jour l'élément carte](#) pour que les éléments indicateurs et diagramme soient mis à jour en fonction de l'étendue
- Vous obtenez le tableau de bord [suivant](#)



## RESSOURCES

- <https://education.esrifrance.fr/ressources.aspx>



esri France THE SCIENCE OF WHERE Copyright ©2020 Esri France

