



Collecter et gérer du mobilier urbain autour de mon école

1



OBJECTIF

- **Étape 1** - Préparer la donnée



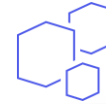
ÉTAPES

1. **Créer une couche** de type point MOBILIER_URBAIN
2. **Ajouter un champ** TYPE_MOBILIER_URBAIN de type chaîne
3. **Créer une liste de valeur dans ce champ** : Abris bus, poubelle, barrière, lampadaire, jeu d'enfant, bac à fleur, banc, autre
4. **Créer une carte** MAP_MOBILIER_URBAIN à partir de la couche MOBILIER_URBAIN
5. **Créer une symbologie de type valeur unique** sur le champ TYPE_MOBILIER_URBAIN de la couche MOBILIER_URBAIN
6. **Enregistrer** la carte



RESSOURCES

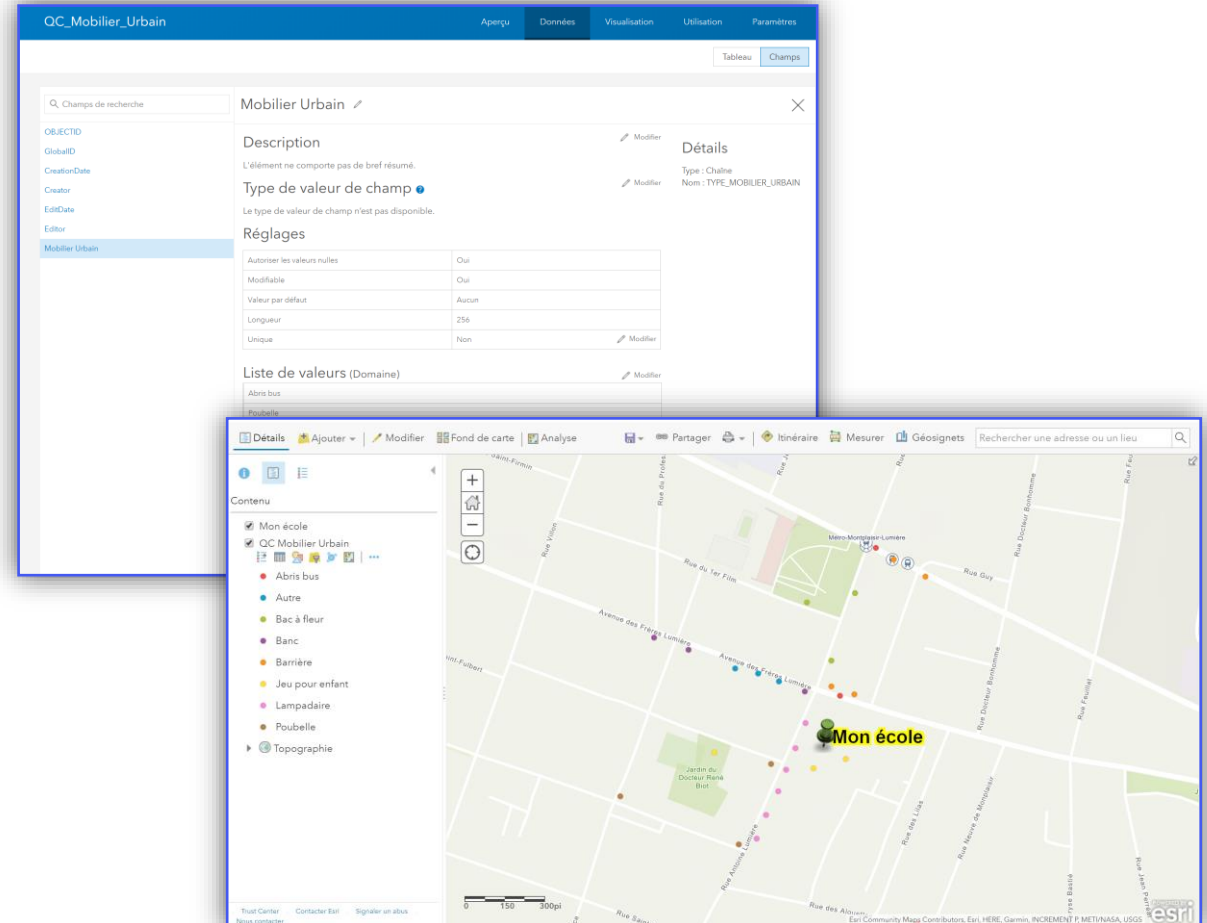
- <https://education.esrifrance.fr/ressources.aspx>



PRODUIT



ArcGIS Online





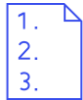
Collecter et gérer du mobilier urbain autour de mon école

2



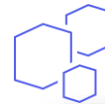
OBJECTIF

- Étape 2 - Créer l'application QuickCapture de saisie de la donnée



ÉTAPES

- [Créer un projet QuickCapture](#)
- Sélectionner la couche MOBILIER_URBAIN
- Configurer votre projet QuickCapture pour [modifier l'apparence des boutons](#) ou [modifier la donnée](#) par exemple
- Enregistrer l'application
- [Utiliser l'application](#) dans votre smartphone



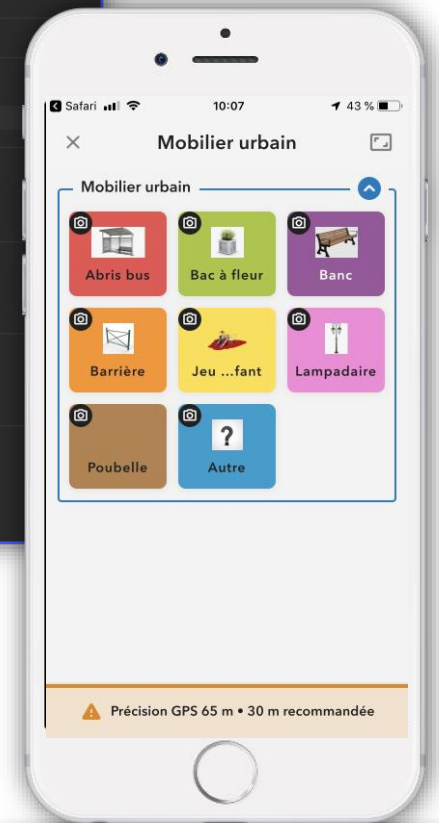
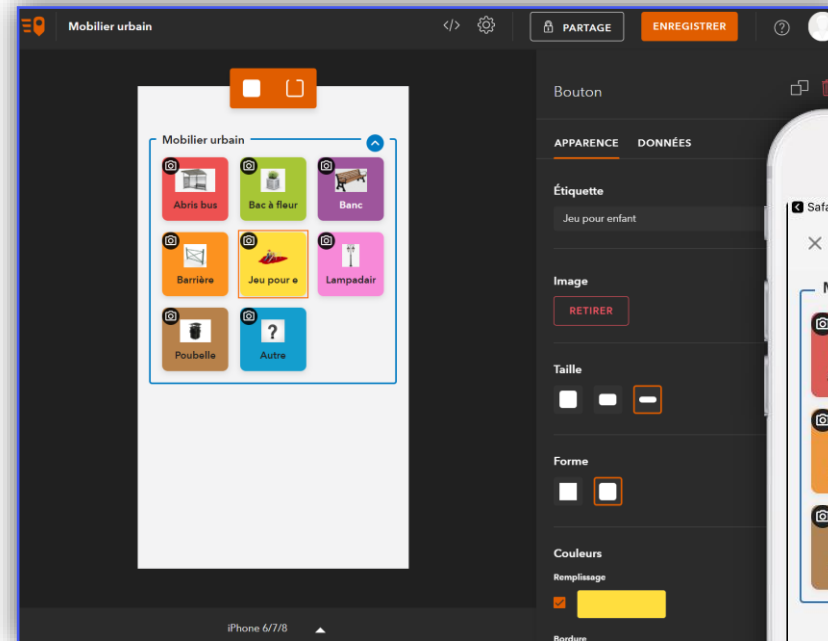
PRODUIT



ArcGIS Online



Quick capture



RESSOURCES

- <https://education.esrifrance.fr/ressources.aspx>



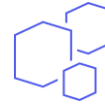
Collecter et gérer du mobilier urbain autour de mon école

3



OBJECTIF

- Étape 3 - Créer l'application Dashboard de gestion de la donnée saisie



PRODUIT

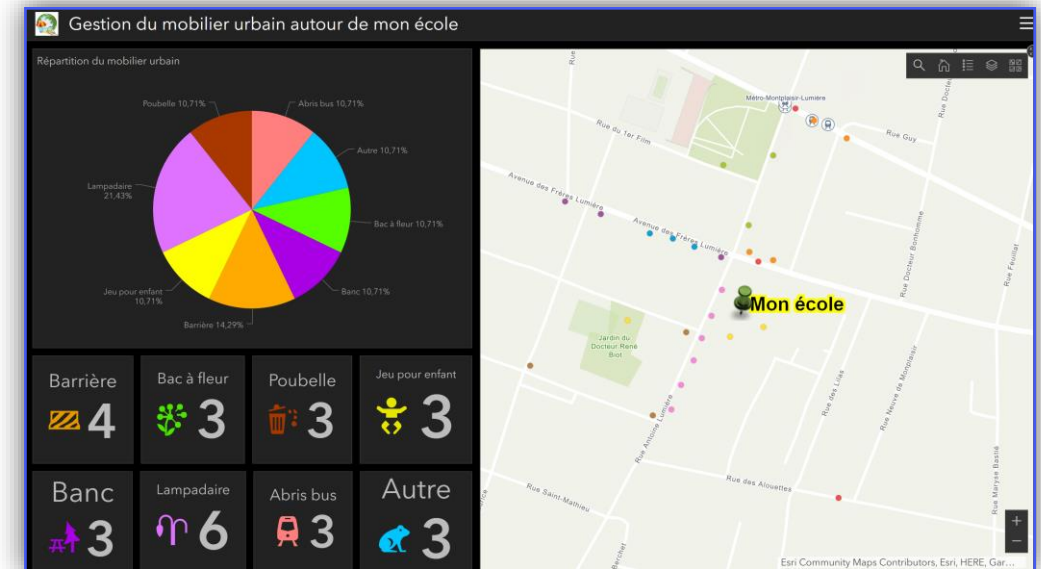


ArcGIS Online

1.
2.
3.

ÉTAPES

- [Créer une application Dashboard](#)
- [Ajouter un élément carte](#) et sélectionner la carte MAP_MOBILIER_URBAIN
- [Ajouter des éléments indicateurs](#) en sélectionnant chaque type de mobilier urbain
- [Ajouter un éléments diagramme à secteur](#) pour afficher la répartition des mobiliers urbains
- [Mettre à jour l'élément carte](#) pour que les éléments indicateurs et diagramme soient mis à jour en fonction de l'étendue
- Vous obtenez le tableau de bord [suivant](#)



RESSOURCES

- <https://education.esrifrance.fr/ressources.aspx>