

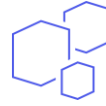


Ouvrir une carte dans le Map Viewer



OBJECTIF

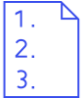
- Ouvrir une carte dans le Map Viewer



PRODUIT

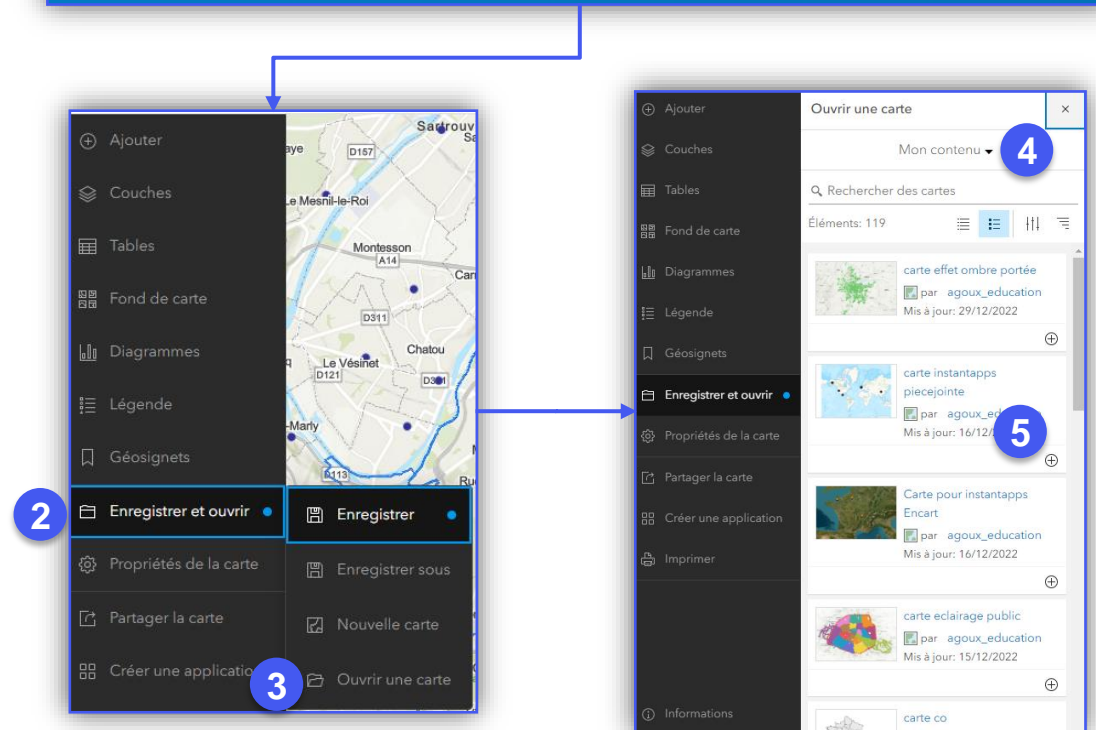
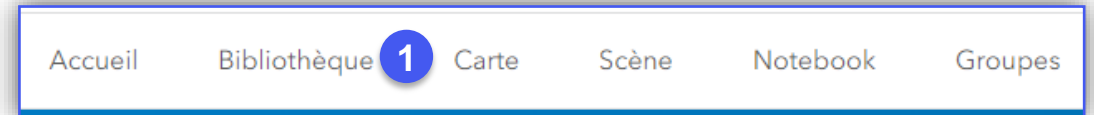


ArcGIS Online



ÉTAPES

1. Cliquer sur l'onglet **Carte** pour lancer le Map Viewer
2. Cliquer sur **Enregistrer et ouvrir**
3. Cliquer sur **Ouvrir une carte**
4. Sélectionner le dossier de stockage de la carte (mes contenus, mon organisation, Living Atlas,...)
5. Une fois la carte sélectionnée, cliquer sur le bouton pour charger la nouvelle carte dans le Map Viewer



RESSOURCES

- <https://doc.arcgis.com/fr/arcgis-online/get-started/view-maps-mv.htm>

