



Ouvrir une carte dans Collector




OBJECTIF

- Ouvrir une carte dans Collector



ÉTAPES

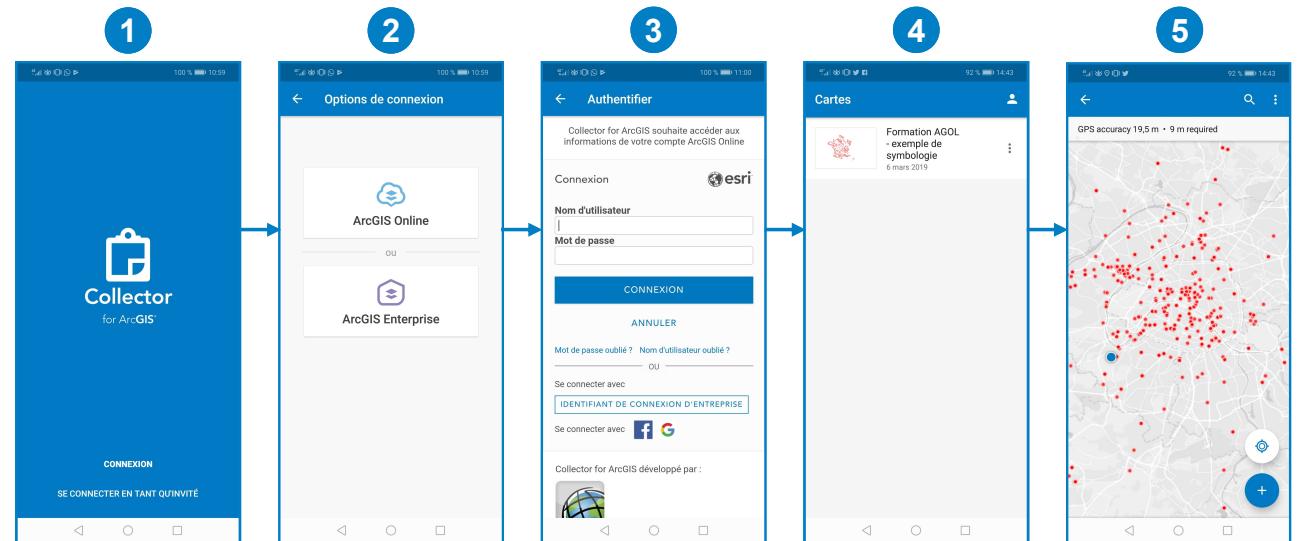
1. Lancer l'app Collector
2. Dans les options de connexion, sélectionner **ArcGIS Online** pour se connecter
3. Se connecter à Collector avec les **identifiants ArcGIS Online** (nom d'utilisateur et mot de passe)
4. Sur la page **Toutes les cartes**, sélectionner une carte
5. La carte s'ouvre et se centre sur la position GPS de l'appareil si un service de localisation est activé
6. Ma position affiche un cercle plein  ce qui indique que votre position est affichée à l'écran et qu'au fur et à mesure de vos mouvements, la carte se déplace pour rester centrée sur votre position



PRODUIT



Collector for ArcGIS



RESSOURCES

- <https://doc.arcgis.com/fr/collector/>
- <https://doc.arcgis.com/fr/collector/android/collect-data/collect-tutorial.htm>

