



# Analyse : Créer une zone de desserte de distance à pied



## OBJECTIF

- Calculer une zone de desserte de distance à pied



## ÉTAPES

- Cliquer sur le bouton **Analyse**
- Sélectionner l'analyse **Utiliser la proximité > Créer des zones de desserte**
- Sélectionner la **couche de points** à partir de laquelle calculer les zones de desserte
- Paramétrer l'outil de mesure sur **Distance à pied**
- Saisir la ou les **valeurs des zones** à créer puis son **unité**
- Sélectionner le **sens de déplacement** (A partir ou vers le point)
- Sélectionner la **représentation des zones** (superposée, fusionnée, fractionnée)
- Saisir le **nom** de la couche à créer
- Cliquer sur le bouton **Exécuter l'analyse**
- La ou les zones de desserte sont créées dans la carte**



## RESSOURCES

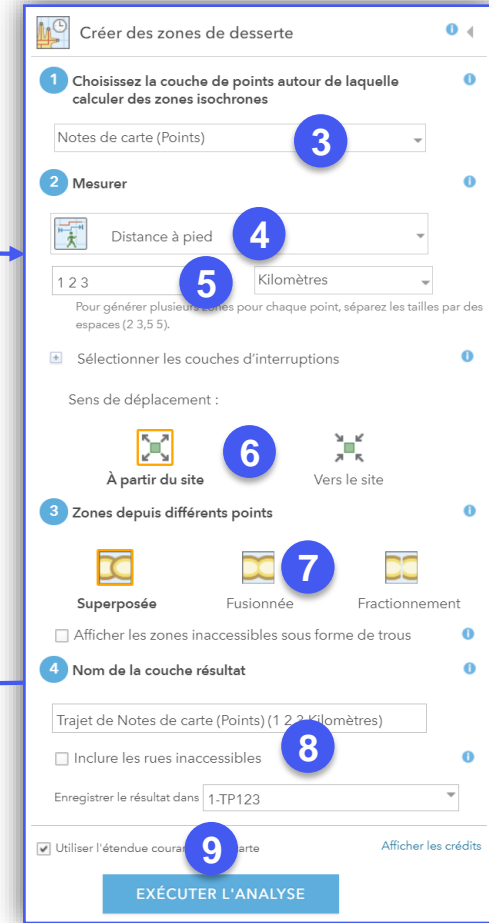
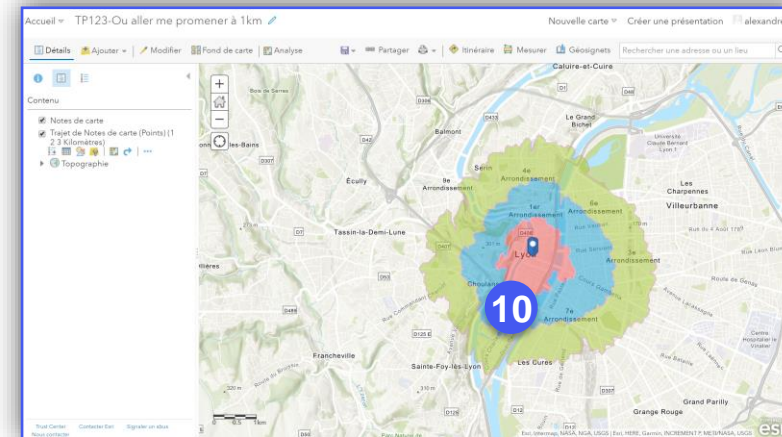
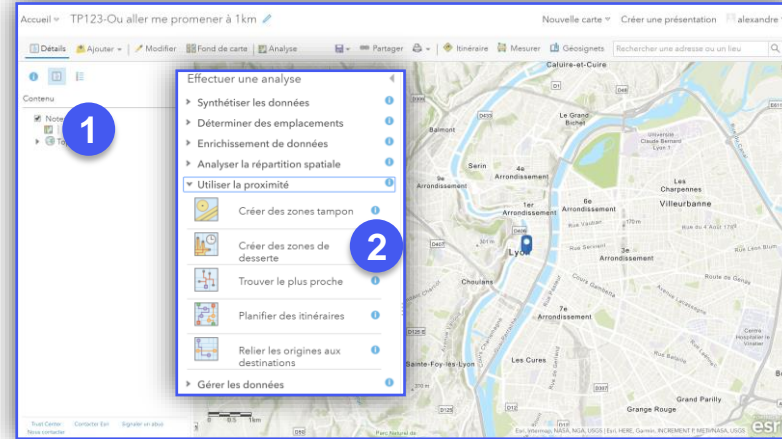
- <https://doc.arcgis.com/fr/arcgis-online/analyze/create-drive-time-areas.htm>
- Consommation de 0,5 crédits par temps de trajet: <https://doc.arcgis.com/fr/arcgis-online/administer/credits.htm>



## PRODUIT



ArcGIS Online



Copyright ©2020 Esri France

