

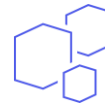


Créer une zone cartographique hors connexion



OBJECTIF

- Créer une zone hors connexion d'une carte (webmap) pour l'utiliser dans une application Mobile (Survey123 par exemple)





PRODUIT

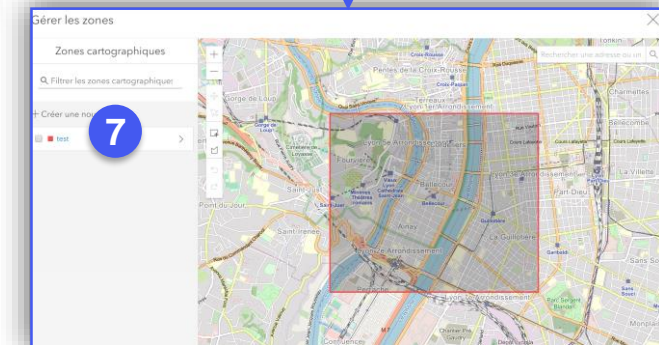
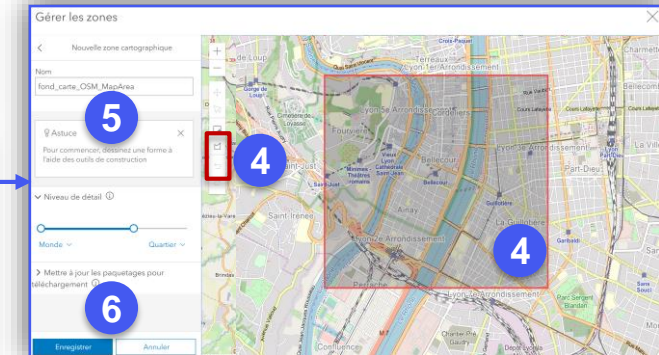
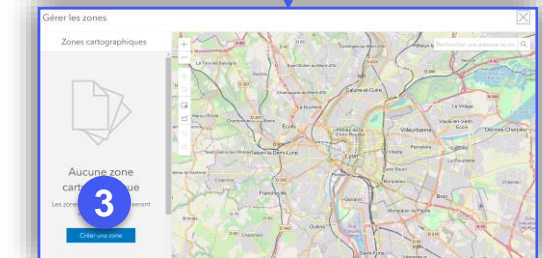
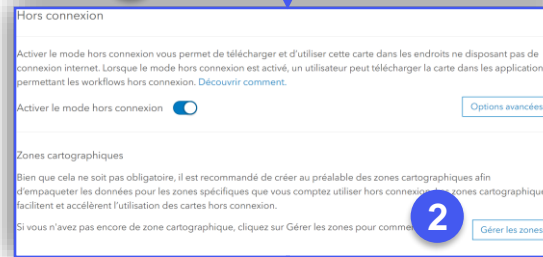
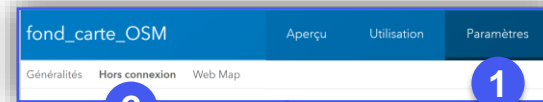


ArcGIS Online



ÉTAPES

- Cliquer sur l'onglet **Paramètres** de la carte
- Dans la section **Hors connexion**, cliquer le bouton **Gérer les zones / le mode hors connexion doit être activé**
- Cliquer sur le bouton **Créer une zone**
- Dessiner la zone à l'aide des boutons  
- Renseigner un **Nom** de zone
- Cliquer sur le bouton **Enregistrer**
- La nouvelle zone est créée



RESSOURCES

- <https://doc.arcgis.com/fr/arcgis-online/manage-data/take-maps-offline.htm>