

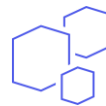


ArcGIS Field Maps : Synchroniser une zone hors connexion



OBJECTIF

- Synchroniser une zone hors connexion dans ArcGIS Field Maps



PRODUIT

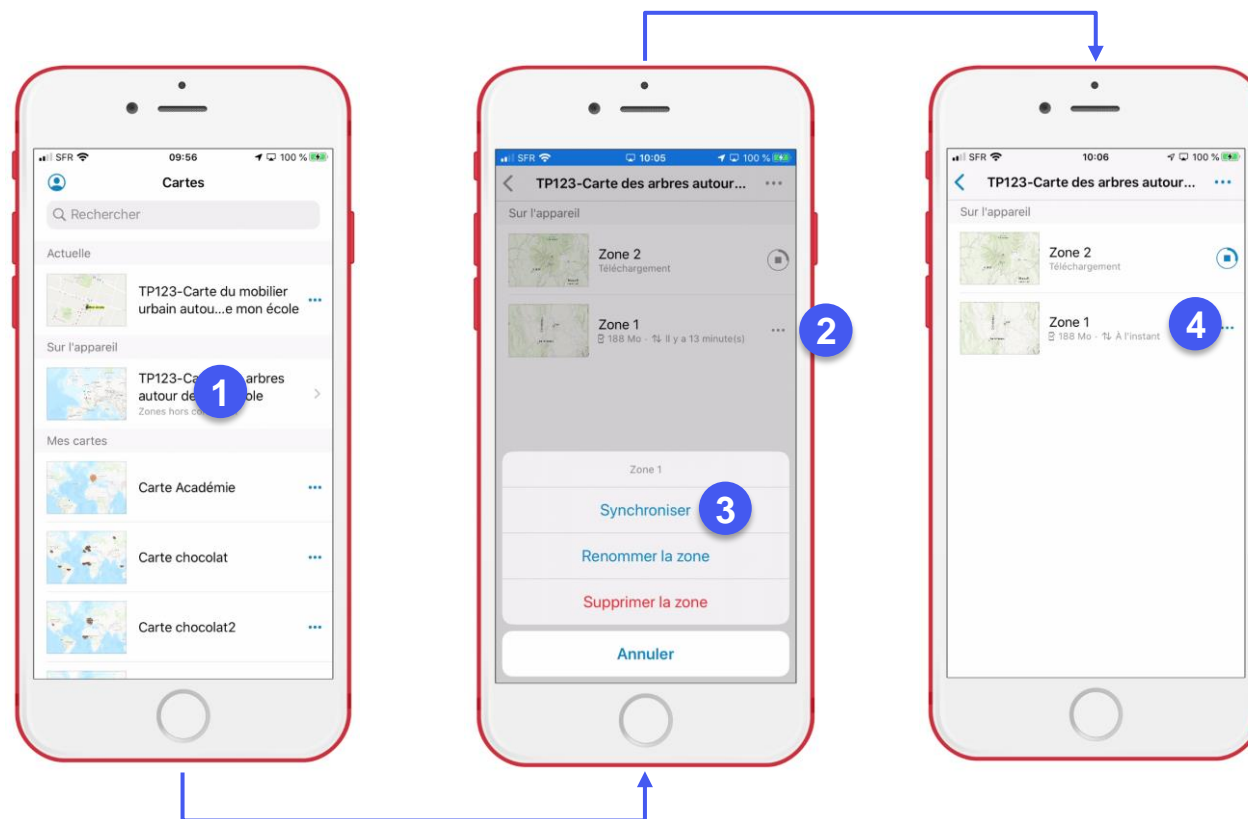


ArcGIS Field Maps



ÉTAPES

- Dans ArcGIS Field Maps, **sélectionner la carte** avec une ou plusieurs zones hors connexion (classer dans « sur l'appareil »)
- Cliquer sur le **bouton** « ... » de la zone hors connexion à synchroniser
- Dans le menu, cliquer sur **Synchroniser**
- La zone hors connexion a été synchronisée pour la carte



RESSOURCES

- <https://doc.arcgis.com/fr/field-maps/ios/help/sync.htm>
- <https://doc.arcgis.com/fr/field-maps/android/help/sync.htm>

