



ArcGIS Field Maps : Supprimer une zone hors connexion



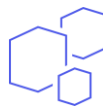
OBJECTIF

- Supprimer une zone hors connexion dans ArcGIS Field Maps



ÉTAPES

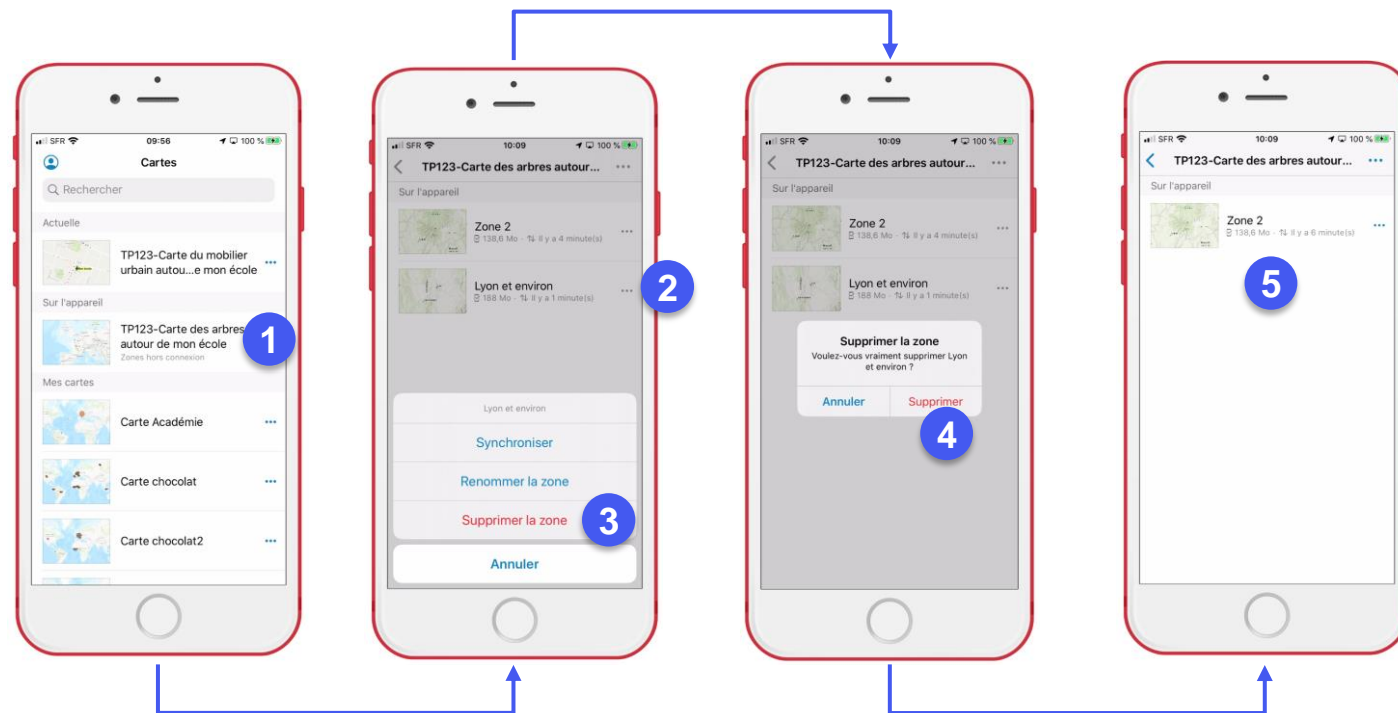
- Dans ArcGIS Field Maps, **sélectionner la carte** avec une ou plusieurs zones hors connexion (classer dans « sur l'appareil »)
- Cliquer sur le **bouton « ... »** de la zone hors connexion à supprimer
- Dans le menu, cliquer sur **Supprimer la zone**
- Cliquer sur le **bouton Supprimer**
- La zone hors connexion a été supprimée pour la carte



PRODUIT



ArcGIS Field Maps



RESSOURCES

- <https://doc.arcgis.com/fr/field-maps/ios/help/download-maps.htm>
- <https://doc.arcgis.com/fr/field-maps/android/help/download-maps.htm>

