

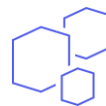


ArcGIS Field Maps : Outil de mesure



OBJECTIF

- Mesurer une surface ou une longueur dans une carte dans ArcGIS Field Maps




PRODUIT





ArcGIS Field Maps

- 1.
- 2.
- 3.

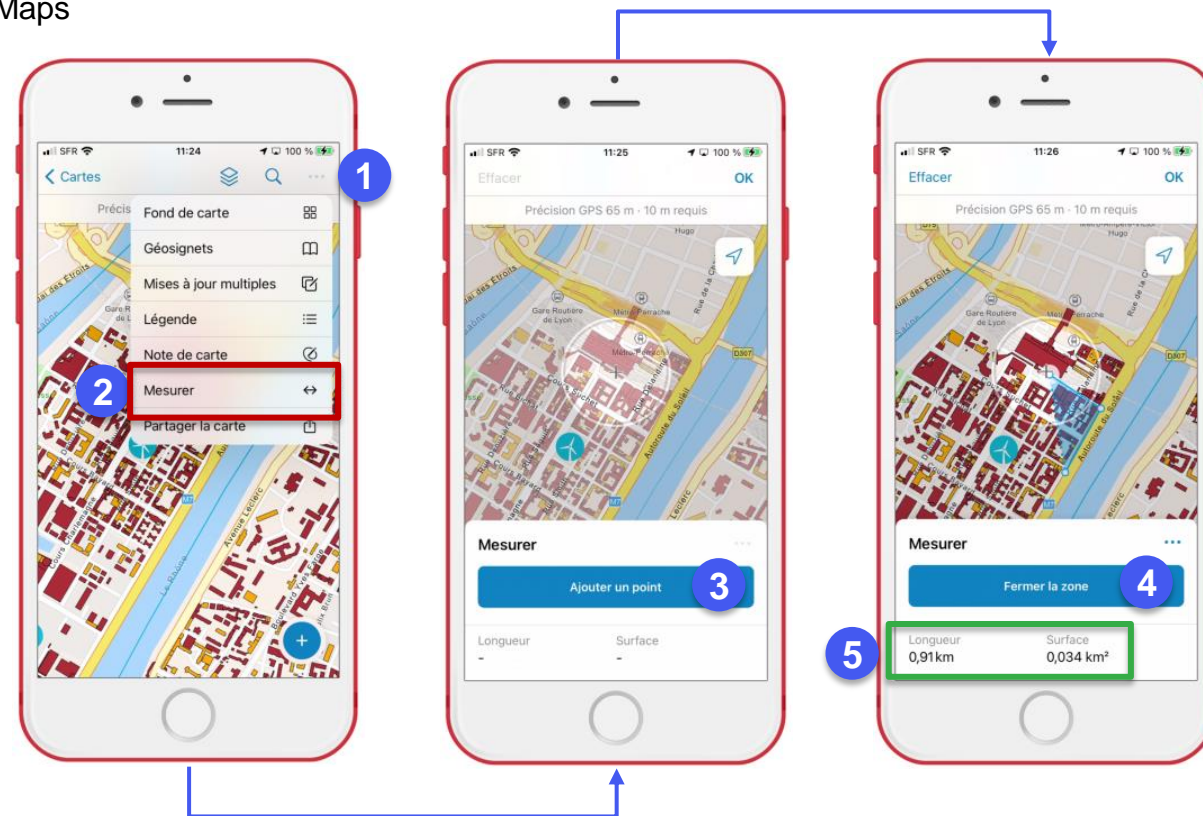
ÉTAPES

- Dans la carte ArcGIS Field Maps, cliquer sur le bouton « ... »
- Dans le menu, cliquer sur **Mesurer**
- Cliquer sur le bouton **Ajouter un point** pour réaliser une **mesure de longueur**
- Cliquer sur le bouton  pour réaliser une **mesure de surface**
- Le résultat de la mesure est affiché dans les **unités** définies dans le **profil utilisateur**

Le bouton  permet d'ajouter un point sur la localisation du téléphone

Le bouton  permet d'annuler la dernière saisie

Le bouton  permet de supprimer la mesure



RESSOURCES

 <https://doc.arcgis.com/fr/field-maps/ios/help/quick-reference.htm>

 <https://doc.arcgis.com/fr/field-maps/android/help/quick-reference.htm>

