

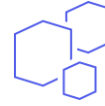


ArcGIS Field Maps : Modifier son profil



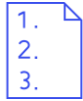
OBJECTIF

- Modifier les paramètres de son profil ArcGIS Field Maps



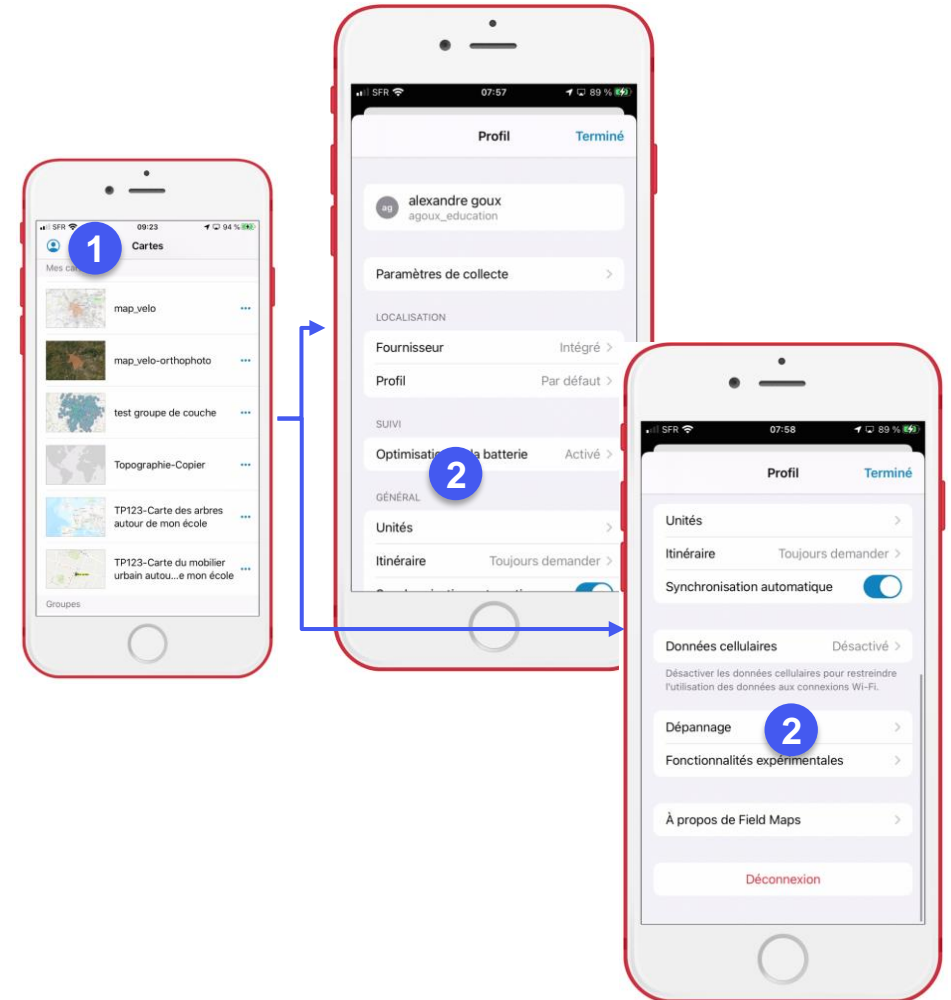
PRODUIT

ArcGIS Field Maps



ÉTAPES

1. Dans ArcGIS Field Maps, cliquer sur le **bouton**
2. Les paramètres sont les suivants
 1. Précision : modifier la précision d'emplacement requise pour la collecte des données
 2. Moyenne GPS : définir le nombre de points GPS dont vous souhaitez calculer la moyenne (Par défaut = 5)
 3. Mode continu : définir la fréquence de collecte d'un nouveau point en mode continu (distance ou temps)
 4. Taille de chargement des photos : définir la taille des pièces jointes de type photo (petite,...taille réelle)
 5. Capture : définir le paramètre d'accrochage lors de la saisie d'entité
 6. Récepteur : définir le récepteur GPS au besoin
 7. Profil : définir le système de coordonnées par défaut
 8. Unités : définir les unités de mesure (métriques, US), coordonnées (degré décimaux,...), de distance et superficie
 9. Téléchargement et synchronisation : paramètre de téléchargement des zones hors connexion (WIFI, 4G), synchronisation automatique(15 min, 30 min, 60 min)
 10. Dépannage : définir les fichiers de log (information, erreur, avertissement...)
 11. A propos : version de l'application, build,...



RESSOURCES

- <https://doc.arcgis.com/fr/field-maps/ios/help/configure-field-maps.htm>
- <https://doc.arcgis.com/fr/field-maps/android/help/configure-field-maps.htm>

