

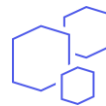


# ArcGIS Field Maps : Mettre à jour une entité



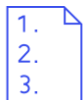
## OBJECTIF

- Mettre à jour une entité dans une carte dans ArcGIS Field Maps



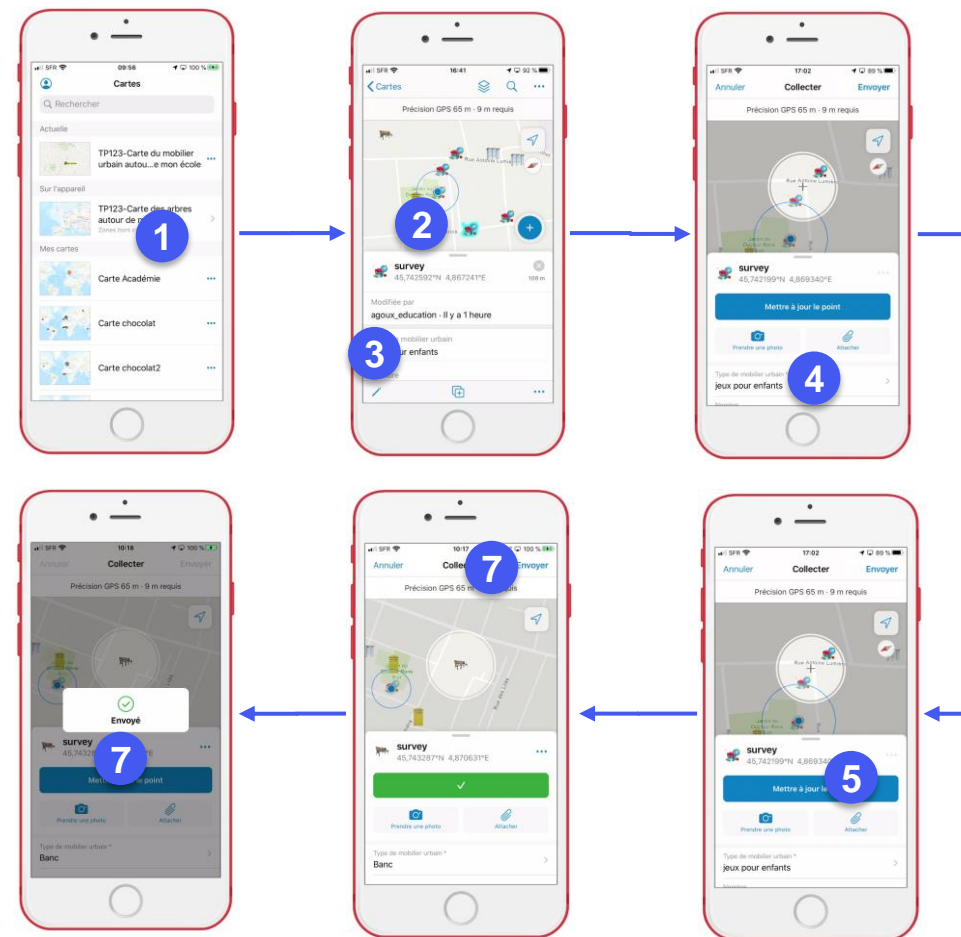
## PRODUIT

## ArcGIS Field Maps



## ÉTAPES

- Dans ArcGIS Field Maps, **sélectionner** une carte avec une couche (point, ligne, polygone) ayant la mise à jour d'activée
- Sélectionner** l'entité à mettre à jour sur la carte
- Cliquer sur le bouton
- Mettre à jour les informations attributaires et/ou la géométrie
- Cliquer sur le bouton **Mettre à jour le point** si vous avez modifié la position du point
- Cliquer sur le bouton **Envoyer** pour enregistrer la mise à jour dans la carte afin que **les autres utilisateurs connectés puissent bénéficier de cette mise à jour.**



## RESSOURCES

- <https://doc.arcgis.com/fr/field-maps/ios/help/quick-reference.htm>
- <https://doc.arcgis.com/fr/field-maps/android/help/quick-reference.htm>

