

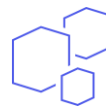


ArcGIS Field Maps : Créer une zone hors connexion



OBJECTIF

- Créer une zone hors connexion dans ArcGIS Field Maps



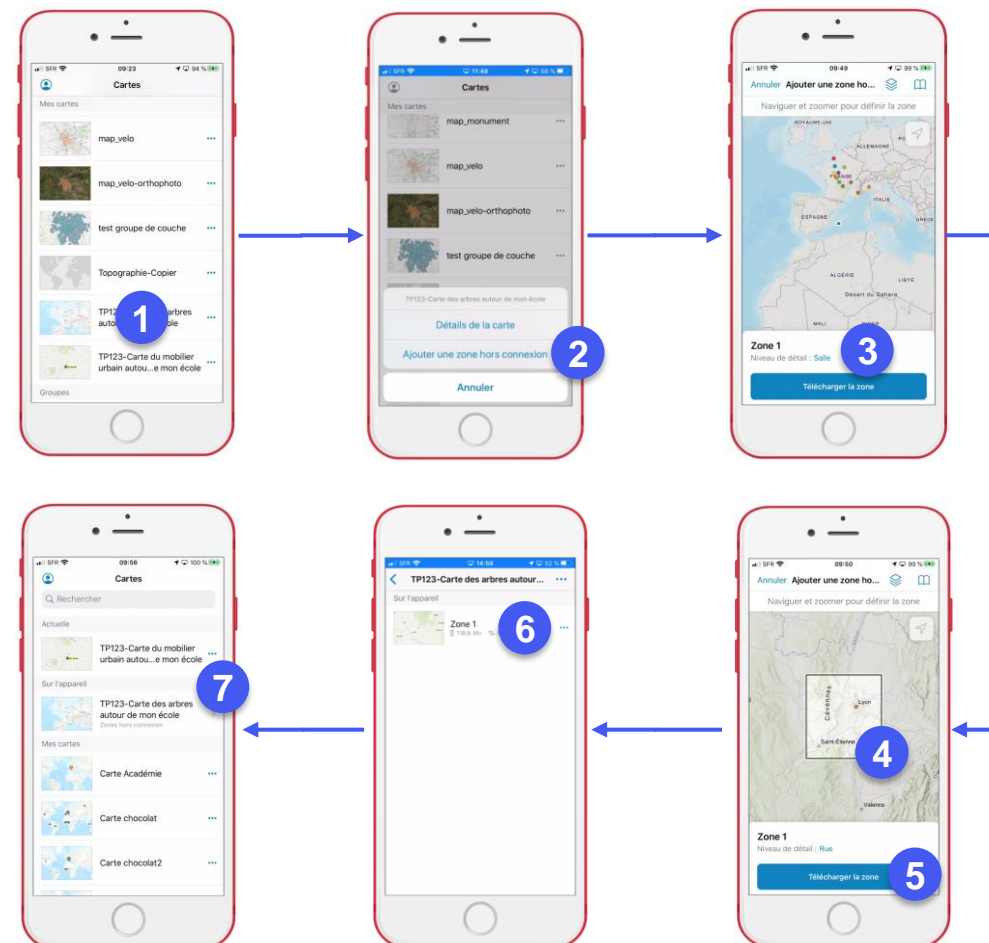
PRODUIT

ArcGIS Field Maps



ÉTAPES

1. Dans ArcGIS Field Maps, **sélectionner** la carte qui va contenir la ou les zones hors connexion, puis cliquer sur le **bouton** « ... »
2. Dans le menu, cliquer sur **Ajouter une zone hors connexion**
3. **Sélectionner** si nécessaire le niveau de détail de la zone (salle, petit bâtiment, rues, ville, département,...)
4. **Définir** la zone hors connexion en déplaçant la carte sur l'emprise prédéfinie du niveau de détail sélectionné
5. Cliquer sur le **bouton Télécharger la zone**
6. La zone hors connexion est ajoutée à la liste des zones hors connexion de la carte
7. La carte est classée dans « **sur l'appareil** »



RESSOURCES

- <https://doc.arcgis.com/fr/field-maps/ios/help/download-maps.htm>
- <https://doc.arcgis.com/fr/field-maps/android/help/download-maps.htm>

