

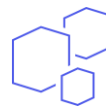


ArcGIS Field Maps : Collecter de la donnée linéaire



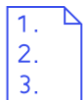
OBJECTIF

- Collecter de la donnée linéaire dans ArcGIS Field Maps



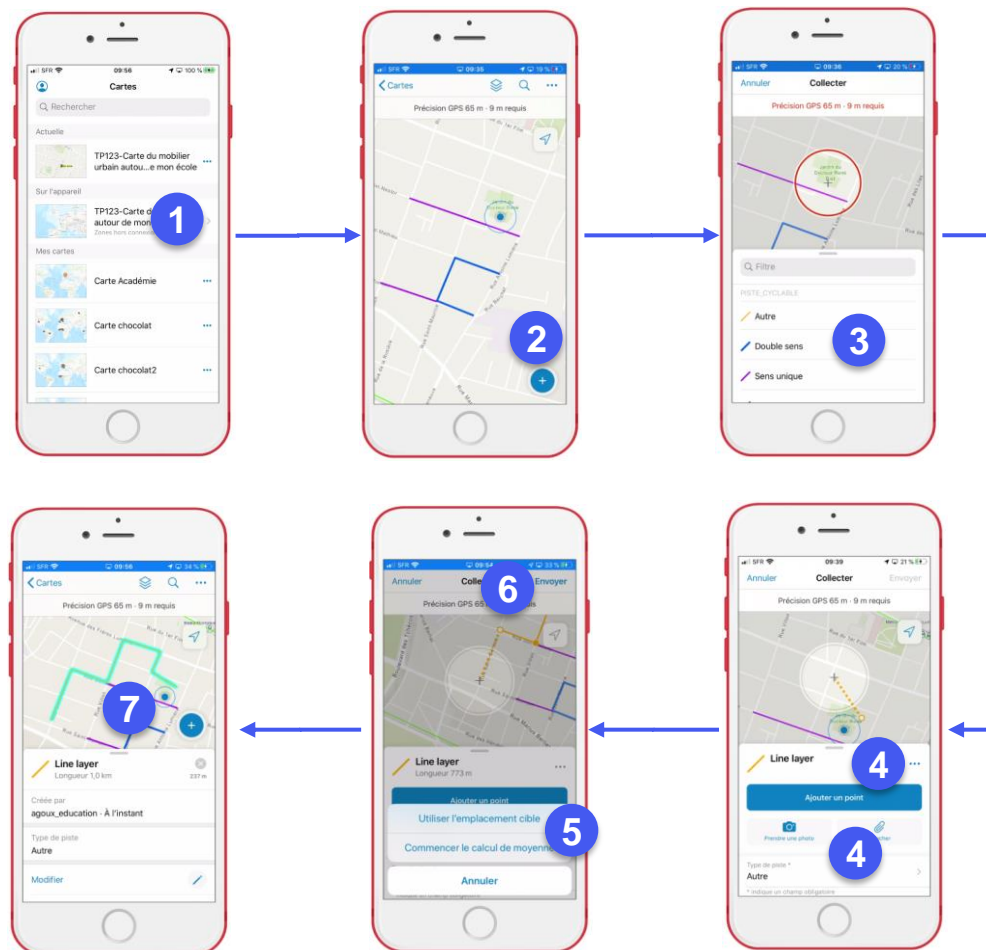
PRODUIT

ArcGIS Field Maps



ÉTAPES

- Dans ArcGIS Field Maps, **sélectionner** une carte avec une couche de ligne ayant la mise à jour d'activée
- Cliquer sur le **bouton**
- Sélectionner** le modèle d'entités de mise à jour à collecter
- Cliquer sur le **bouton Ajouter un point & saisir** les informations **attributaires** de l'entités, pièces jointes...
- Sélectionner Utiliser l'emplacement cible** ou **Commencer le calcul de la moyenne**
- Cliquer sur le **bouton Envoyer** pour enregistrer la mise à jour dans la carte afin que **les autres utilisateurs connectés puissent bénéficier de cette mise à jour**.
- L'entité de type linéaire qui a été créée est sélectionnée dans la carte.**



RESSOURCES

- <https://doc.arcgis.com/fr/field-maps/ios/help/quick-reference.htm>
- <https://doc.arcgis.com/fr/field-maps/android/help/quick-reference.htm>

