

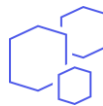


# ArcGIS Field Maps : Attacher une photo à une entité



## OBJECTIF

- Attacher une photo à une entité dans une carte dans ArcGIS Field Maps



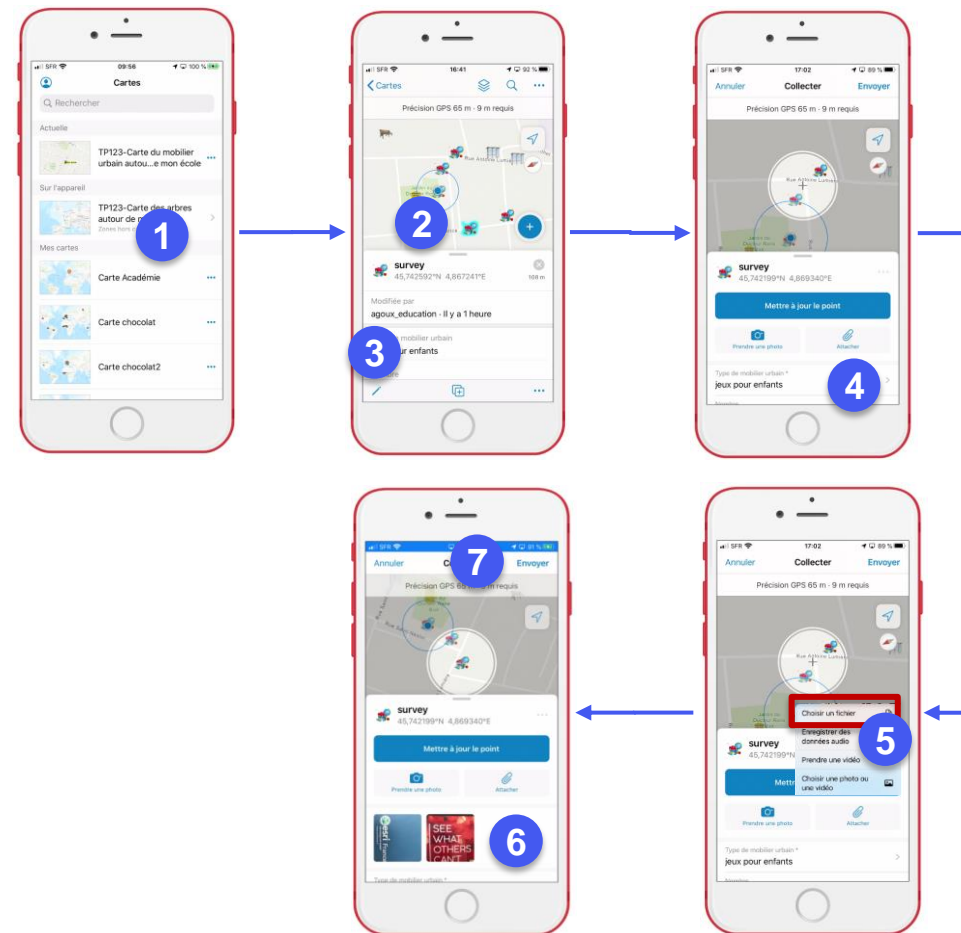
## PRODUIT

ArcGIS Field Maps



## ÉTAPES

- Dans ArcGIS Field Maps, **sélectionner** une carte avec une couche de point ayant la mise à jour d'activée
- Sélectionner** l'entité à mettre à jour sur la carte
- Cliquer sur le **bouton**
- Cliquer sur le **bouton Attacher**
- Dans le menu, cliquer sur **Album photo** puis sélectionner votre photo
- La photo est ajoutée à l'entité
- Cliquer sur le **bouton Envoyer** pour enregistrer la mise à jour dans la carte afin que **les autres utilisateurs connectés puissent bénéficier de cette mise à jour**.



## RESSOURCES

- <https://doc.arcgis.com/fr/field-maps/ios/help/quick-reference.htm>
- <https://doc.arcgis.com/fr/field-maps/android/help/quick-reference.htm>

