

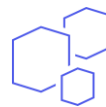


ArcGIS Field Maps : Attacher un document à une entité



OBJECTIF

- Attacher un document à une entité dans une carte dans ArcGIS Field Maps




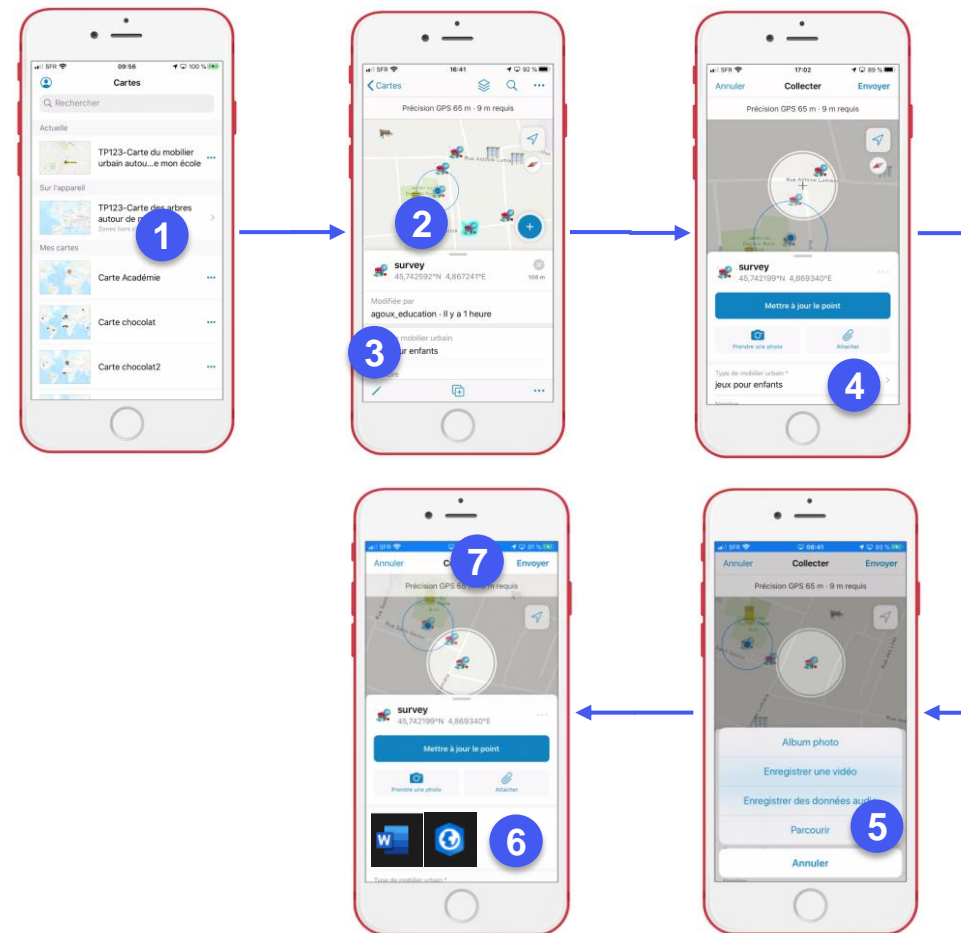
PRODUIT

 ArcGIS Field Maps



ÉTAPES

- Dans ArcGIS Field Maps, **sélectionner** une carte avec une couche de point ayant la mise à jour d'activée
- Sélectionner** l'entité à mettre à jour sur la carte
- Cliquer sur le bouton 
- Cliquer sur le bouton **Attacher**
- Dans le menu, cliquer sur **Parcourir** et **choisir un document**
- Le document est ajouté à l'entité**
- Cliquer sur le bouton **Envoyer** pour enregistrer la mise à jour dans la carte afin que **les autres utilisateurs connectés puissent bénéficier de cette mise à jour.**



RESSOURCES

-  <https://doc.arcgis.com/fr/field-maps/ios/help/quick-reference.htm>
-  <https://doc.arcgis.com/fr/field-maps/android/help/quick-reference.htm>

