

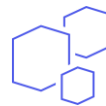


ArcGIS Field Maps : Attacher des données audio à une entité



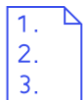
OBJECTIF

- Attacher des données audio à une entité dans une carte dans ArcGIS Field Maps



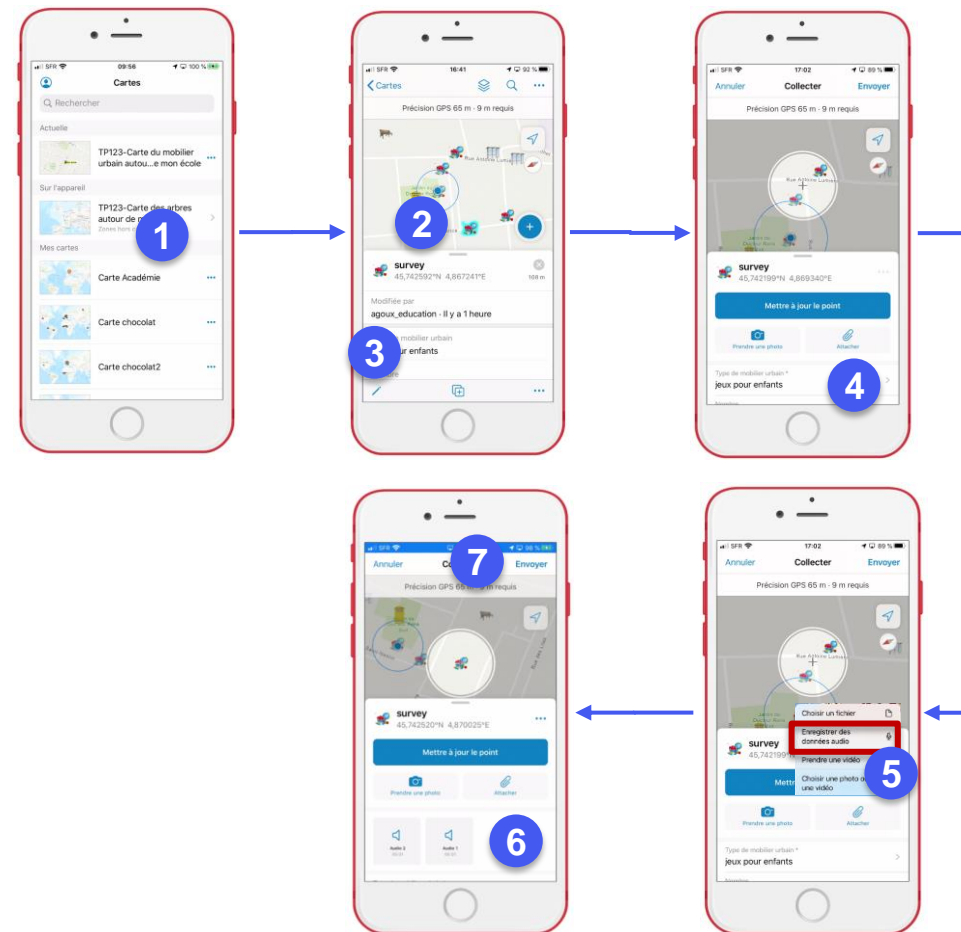
PRODUIT

ArcGIS Field Maps



ÉTAPES

1. Dans ArcGIS Field Maps, **sélectionner** une carte avec une couche de point ayant la mise à jour d'activée
2. **Sélectionner** l'entité à mettre à jour sur la carte
3. Cliquer sur le bouton
4. Cliquer sur le bouton **Attacher**
5. Dans le menu, cliquer sur **Enregistrer des données audio** pour enregistrer vos données audio
6. Les données audio sont ajoutées à l'entité
7. Cliquer sur le bouton **Envoyer** pour enregistrer la mise à jour dans la carte afin que **les autres utilisateurs connectés puissent bénéficier de cette mise à jour.**



RESSOURCES

- <https://doc.arcgis.com/fr/field-maps/ios/help/quick-reference.htm>
- <https://doc.arcgis.com/fr/field-maps/android/help/quick-reference.htm>

