

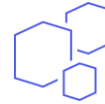


# Ajouter un indicateur de minimum



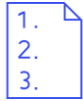
## OBJECTIF

- Ajouter un indicateur de minimum dans un dashboard



## PRODUIT

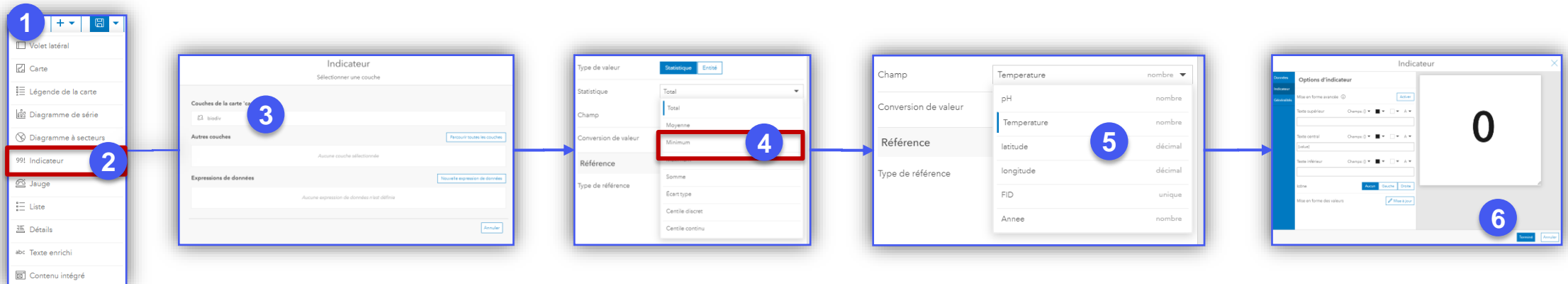
 Dashboards



## ÉTAPES

1. **Cliquer** sur le bouton 
2. **Sélectionner** 99! Indicateur
3. **Sélectionner** la couche de l'indicateur
4. **Sélectionner** la statistique **Minimum**
5. **Sélectionner** le champ de calcul du minimum
6. **Cliquer** sur le bouton **Terminé**

Votre indicateur de minimum est ajouté au dashboard.



## RESSOURCES

- <https://doc.arcgis.com/fr/dashboards/get-started/indicator.htm>