

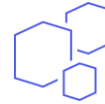


# Ajouter un indicateur d'écart type



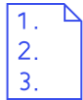
## OBJECTIF

- Ajouter un indicateur d'écart type dans un dashboard



## PRODUIT

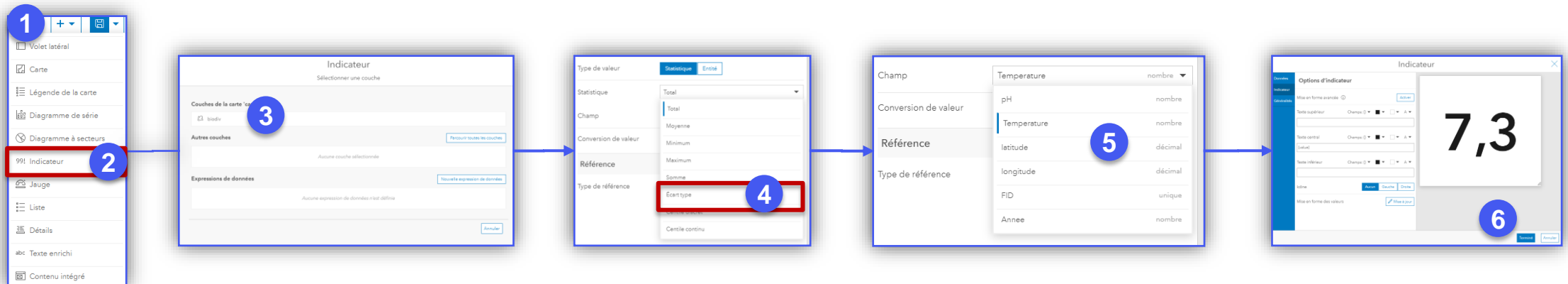
 Dashboards



## ÉTAPES

- Cliquer sur le bouton 
- Sélectionner  99! Indicateur
- Sélectionner la couche de l'indicateur
- Sélectionner la statistique **Ecart type**
- Sélectionner le champ de calcul de l'écart type
- Cliquer sur le bouton **Terminé**

Votre indicateur d'écart type est ajouté au dashboard.



## RESSOURCES

- <https://doc.arcgis.com/fr/dashboards/get-started/indicator.htm>