



# ArcGIS Collector : Synchroniser une zone hors connexion



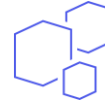
## OBJECTIF

- Synchroniser une zone hors connexion dans ArcGIS Collector



## ÉTAPES

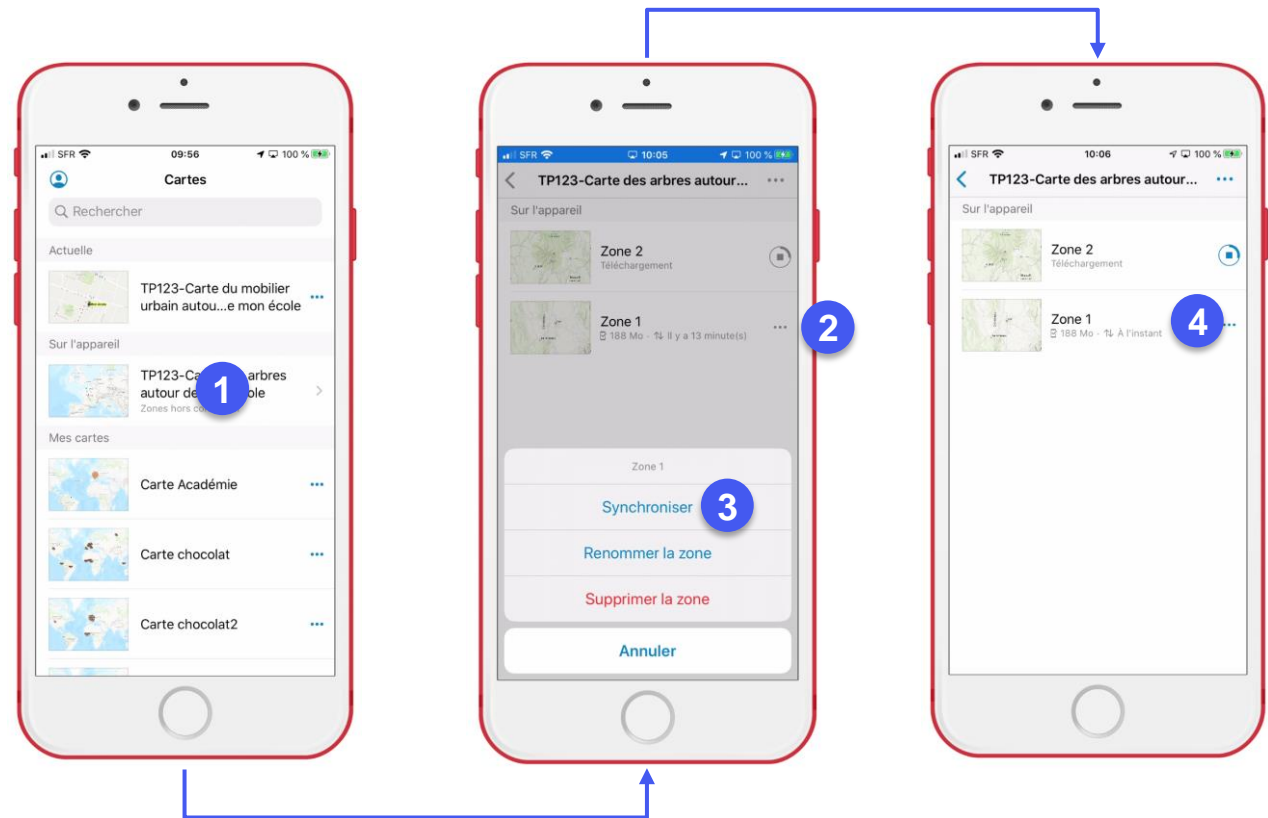
1. Dans ArcGIS Collector, **sélectionner la carte** avec une ou plusieurs zones hors connexion (classer dans « sur l'appareil »)
2. Cliquer sur le **bouton** « ... » de la zone hors connexion à synchroniser
3. Dans le menu, cliquer sur **Synchroniser**
4. **La zone hors connexion a été synchronisée pour la carte**



## PRODUIT



ArcGIS Collector



## RESSOURCES

- <https://doc.arcgis.com/fr/collector/iphone/help/offline-prep.htm>
- <https://doc.arcgis.com/fr/collector/android-phone/help/offline-prep.htm>

