



# ArcGIS Collector : Supprimer une zone hors connexion



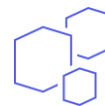
## OBJECTIF

- Supprimer une zone hors connexion dans ArcGIS Collector



## ÉTAPES

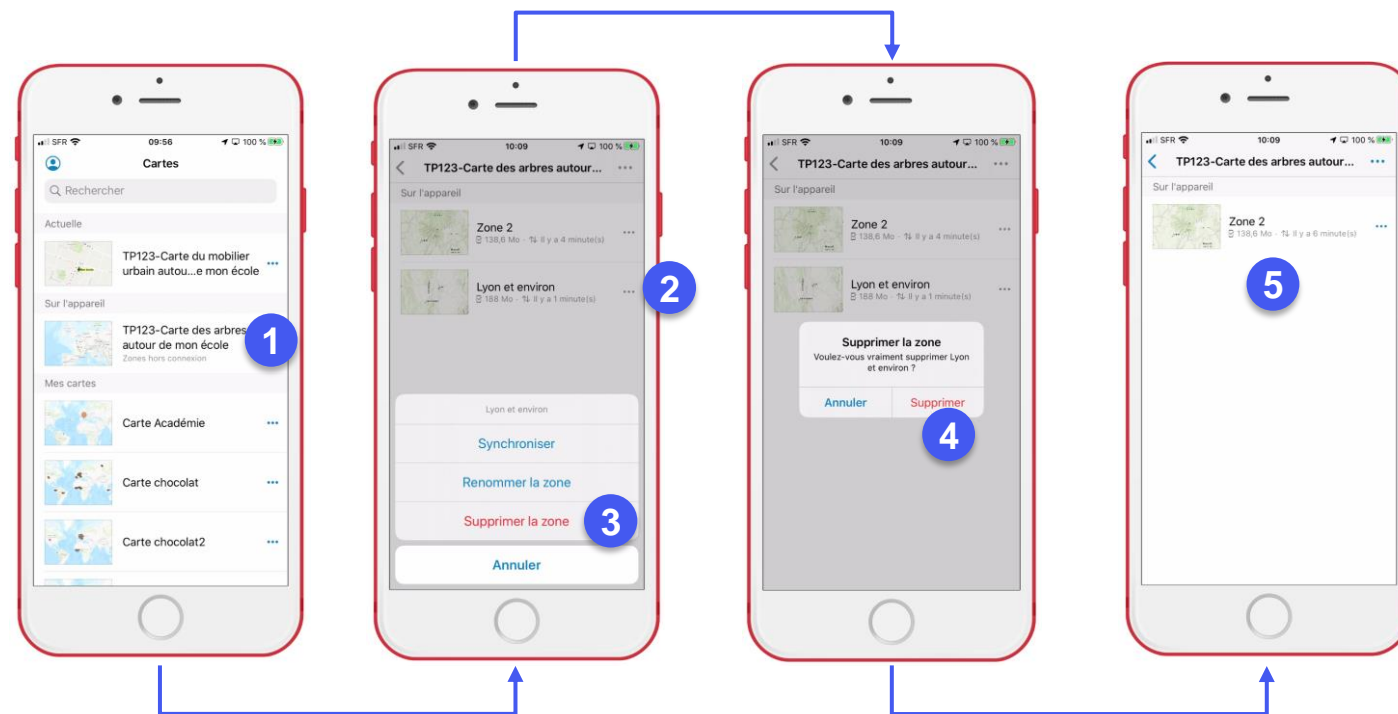
- Dans ArcGIS Collector, **sélectionner la carte** avec une ou plusieurs zones hors connexion (classer dans « sur l'appareil »)
- Cliquer sur le **bouton « ... »** de la zone hors connexion à supprimer
- Dans le menu, cliquer sur **Supprimer la zone**
- Cliquer sur le **bouton Supprimer**
- La zone hors connexion a été supprimée pour la carte





## PRODUIT



ArcGIS Collector



## RESSOURCES

-  <https://doc.arcgis.com/fr/collector/iphone/help/offline-prep.htm>
-  <https://doc.arcgis.com/fr/collector/android-phone/help/offline-prep.htm>