

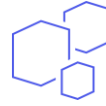


ArcGIS Collector : Mettre à jour une entité



OBJECTIF

- Mettre à jour une entité dans une carte dans ArcGIS Collector




PRODUIT

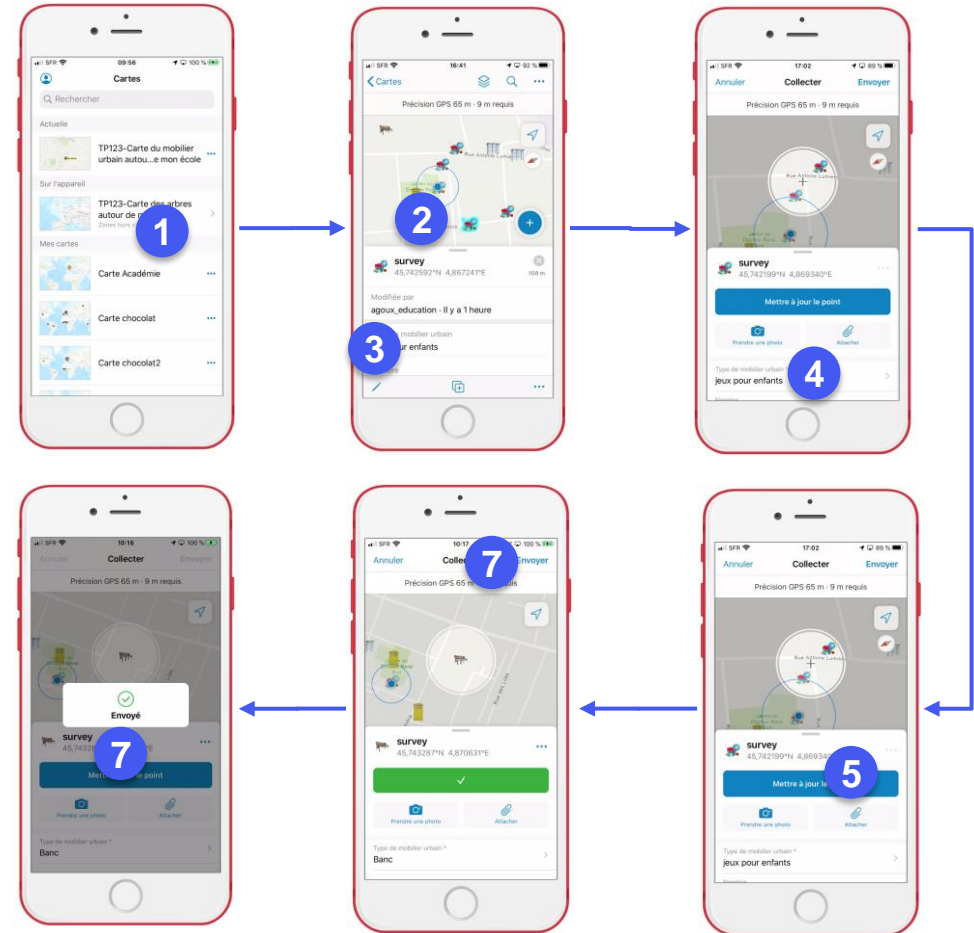


ArcGIS Collector



ÉTAPES

1. Dans ArcGIS Collector, **sélectionner** une carte avec une couche (point, ligne, polygone) ayant la mise à jour d'activée
2. **Sélectionner** l'entité à mettre à jour sur la carte
3. Cliquer sur le **bouton** 
4. Mettre à jour les informations attributaires et/ou la géométrie
5. Cliquer sur le **bouton Mettre à jour le point** si vous avez modifié la position du point
6. Cliquer sur le **bouton Envoyer** pour enregistrer la mise à jour dans la carte afin que **les autres utilisateurs connectés puissent bénéficier de cette mise à jour.**



RESSOURCES

-  <https://doc.arcgis.com/fr/collector/iphone/help/capture.htm>
-  <https://doc.arcgis.com/fr/collector/android-phone/help/capture.htm>

