

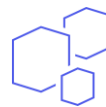


ArcGIS Collector : Créer une zone hors connexion



OBJECTIF

- Créer une zone hors connexion dans ArcGIS Collector



PRODUIT

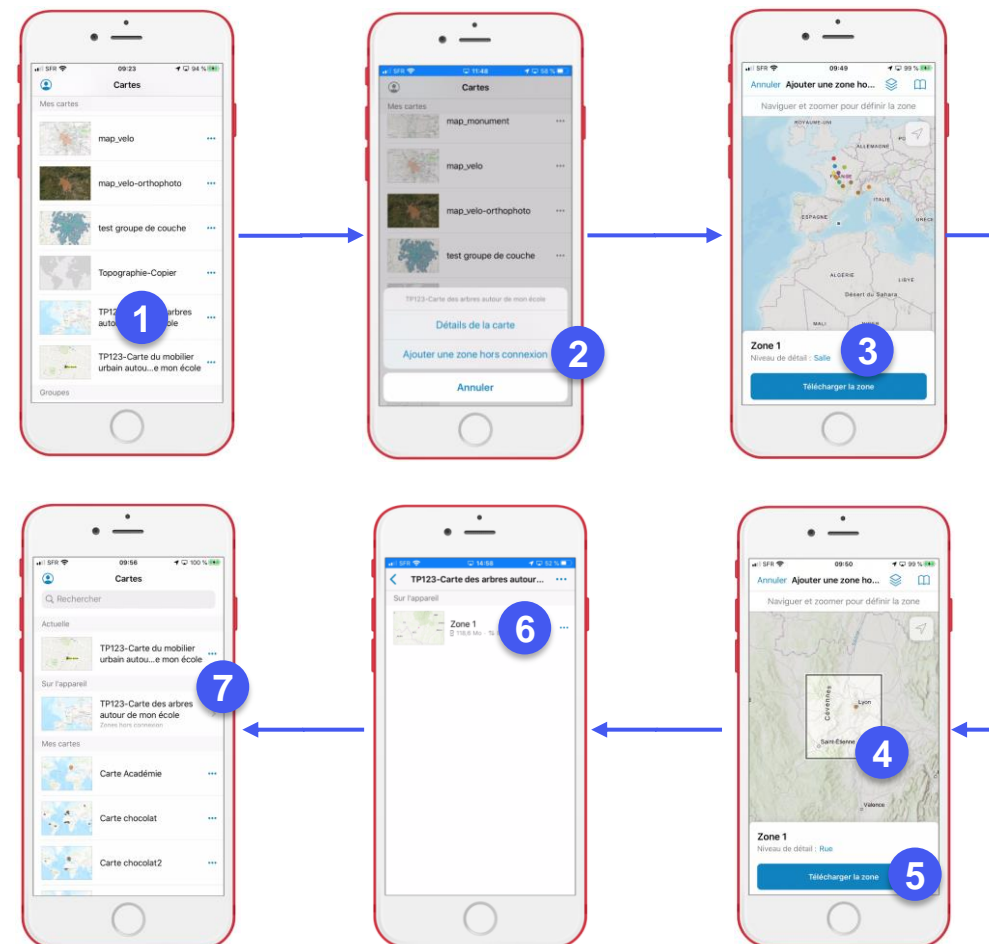


ArcGIS Collector



ÉTAPES

- Dans ArcGIS Collector, **sélectionner** la carte qui va contenir la ou les zones hors connexion, puis cliquer sur le **bouton** « ... »
- Dans le menu, cliquer sur **Ajouter une zone hors connexion**
- Sélectionner** si nécessaire le niveau de détail de la zone (salle, petit bâtiment, rues, ville, département,...)
- Définir** la zone hors connexion en déplaçant la carte sur l'emprise prédéfinie du niveau de détail sélectionné
- Cliquer sur le **bouton Télécharger la zone**
- La zone hors connexion est ajoutée à la liste des zones hors connexion de la carte
- La carte est classée dans « **sur l'appareil** »



RESSOURCES



<https://doc.arcgis.com/fr/collector/iphone/help/offline-prep.htm>



<https://doc.arcgis.com/fr/collector/android-phone/help/offline-prep.htm>