

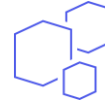


# ArcGIS Collector : Collecter de la donnée surfacique



## OBJECTIF

- Collecter de la donnée surfacique dans ArcGIS Collector




## PRODUIT

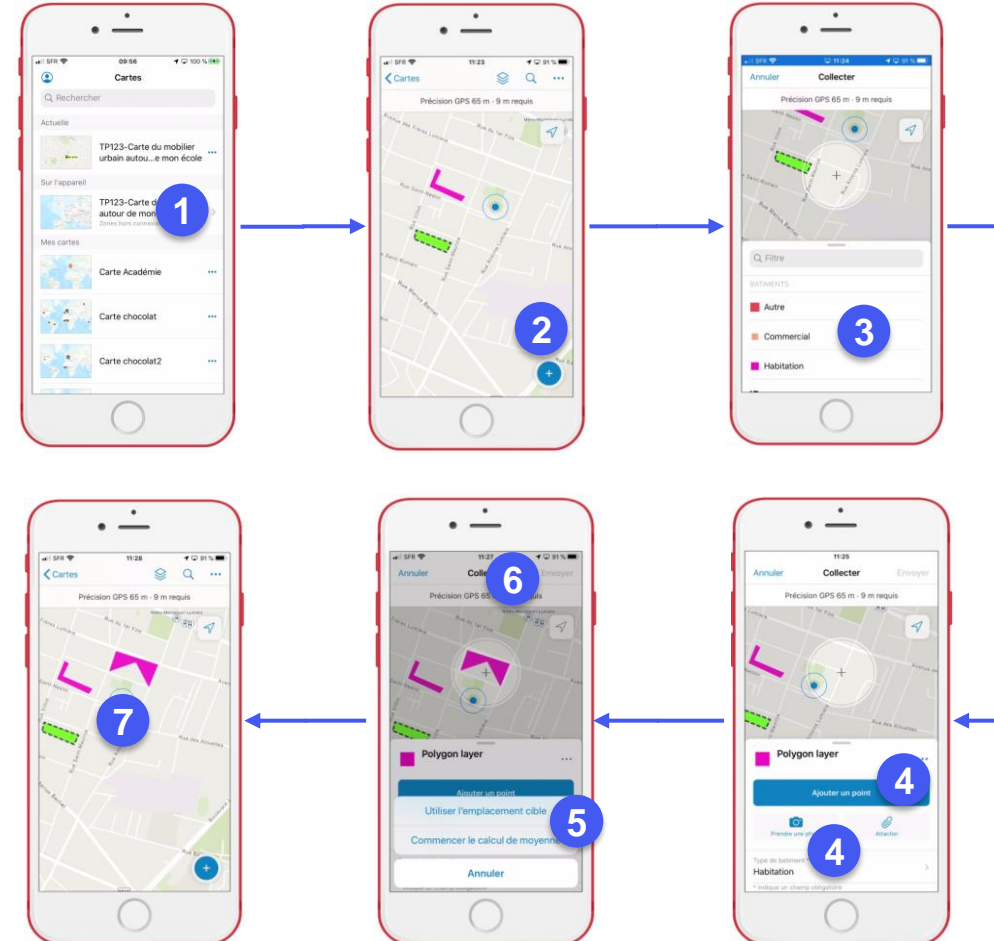


ArcGIS Collector



## ÉTAPES

- Dans ArcGIS Collector, **sélectionner** une carte avec une couche de polygone ayant la mise à jour d'activée
- Cliquer sur le **bouton** 
- Sélectionner** le modèle d'entités de mise à jour à collecter
- Cliquer sur le **bouton Ajouter un point & saisir** les informations **attributaires** de l'entités, pièces jointes...
- Sélectionner Utiliser l'emplacement cible** ou **Commencer le calcul de la moyenne**
- Cliquer sur le **bouton Envoyer** pour enregistrer la mise à jour dans la carte afin que **les autres utilisateurs connectés puissent bénéficier de cette mise à jour**.
- L'entité de type surfacique qui a été créée est sélectionnée dans la carte.**



## RESSOURCES

-  <https://doc.arcgis.com/fr/collector/iphone/help/capture.htm>
-  <https://doc.arcgis.com/fr/collector/android-phone/help/capture.htm>

