

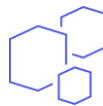


ArcGIS Collector : Attacher une vidéo à une entité



OBJECTIF

- Attacher une vidéo à une entité dans une carte dans ArcGIS Collector




PRODUIT

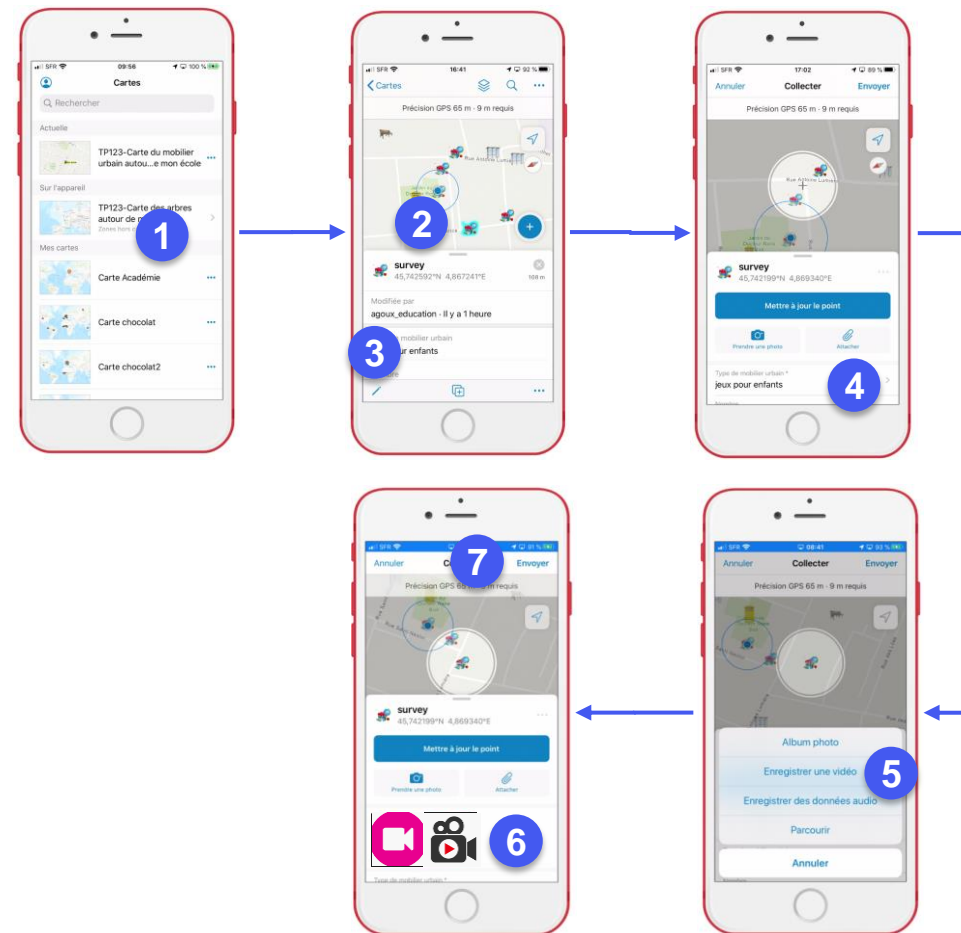


ArcGIS Collector



ÉTAPES

- Dans ArcGIS Collector, **sélectionner** une carte avec une couche de point ayant la mise à jour d'activée
- Sélectionner** l'entité à mettre à jour sur la carte
- Cliquer sur le **bouton** 
- Cliquer sur le **bouton Attacher**
- Dans le menu, cliquer sur **Enregistrer une vidéo** pour enregistrer votre vidéo
- La vidéo est ajoutée à l'entité**
- Cliquer sur le **bouton Envoyer** pour enregistrer la mise à jour dans la carte afin que **les autres utilisateurs connectés puissent bénéficier de cette mise à jour.**



RESSOURCES

-  <https://doc.arcgis.com/fr/collector/iphone/help/capture.htm>
-  <https://doc.arcgis.com/fr/collector/android-phone/help/capture.htm>

