

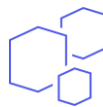


ArcGIS Collector : Attacher une photo à une entité



OBJECTIF

- Attacher une photo à une entité dans une carte dans ArcGIS Collector




PRODUIT

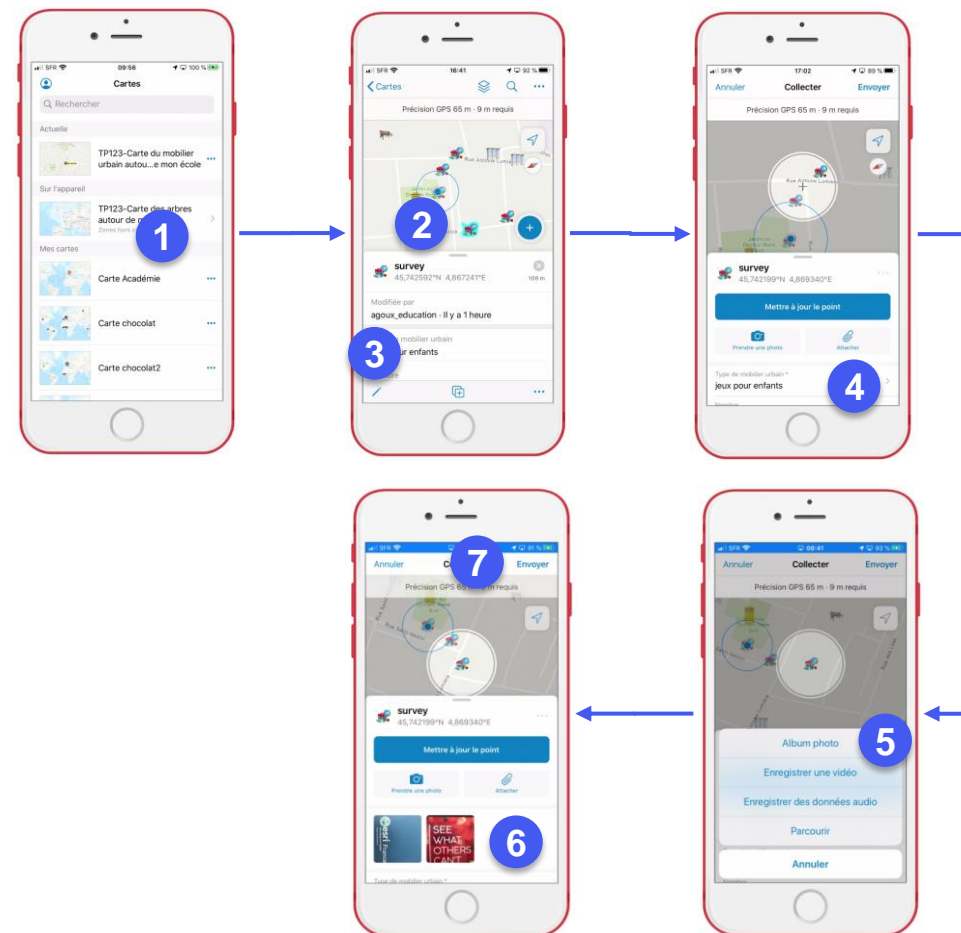


ArcGIS Collector



ÉTAPES

1. Dans ArcGIS Collector, **sélectionner** une carte avec une couche de point ayant la mise à jour d'activée
2. **Sélectionner** l'entité à mettre à jour sur la carte
3. Cliquer sur le **bouton** 
4. Cliquer sur le **bouton Attacher**
5. Dans le menu, cliquer sur **Album photo** puis sélectionner votre photo
6. **La photo est ajoutée à l'entité**
7. Cliquer sur le **bouton Envoyer** pour enregistrer la mise à jour dans la carte afin que **les autres utilisateurs connectés puissent bénéficier de cette mise à jour.**



RESSOURCES

-  <https://doc.arcgis.com/fr/collector/iphone/help/capture.htm>
-  <https://doc.arcgis.com/fr/collector/android-phone/help/capture.htm>

